



Автономні генератори «Kohler» призначені для електроживлення бортового обладнання та зарядки акумуляторів на стоянці у випадку, коли живлення з берега неможливе. Модельний ряд генераторів «Kohler», задовольняє будь-яким потребам для суден, яхт та катерів будь-яких розмірів. Для комерційного та приватного водного транспорту, бензинові та дизельні моделі, потужністю від 5кВт до 200 кВт, Одно та Трифазні генератори, генератори з частотою обертів колінчастого валу на 1500 об./хв. та 3000 об./хв., з двоконтурною системою охолодження. Сучасні та надійні генератори «Kohler» - найкращий вибір для вашого судна.

Однією з особливостей обладнання «Victron Energy» - є те, що більшість обладнання спроектовано і виготовлено з врахуванням можливого використання на водному транспорті, про що свідчать відповідні сертифікати International Maritime Organization (IMO), міжнародних (RINA, Bureau Veritas, Lloyd's Register of Shipping) та морських реєстрів окремих країн.

Модельний ряд зарядних пристроїв Victron Energy розрахований на роботу з одною, двома або трьома групами батарей напругою постійного струму 12 або 24 Вольт. Різні варіанти виконання корпусу від IP 22 до IP 67 забезпечують широкий спектр застосування. Повністю автоматичні зарядні пристрої, не потребують контролю процесу заряджання з боку людини, підтримка різних типів акумуляторних батарей (Liquid Acid, GEL, AGM, Lithium). Для деяких зарядних пристроїв доступні додаткові функції: розширений режим налаштувань напруги заряджання, режим заряджання зі зниженою потужністю, можливість встановлення фіксованих значень напруги заряджання, Recovery mode, температурна компенсація, та інші налаштування.

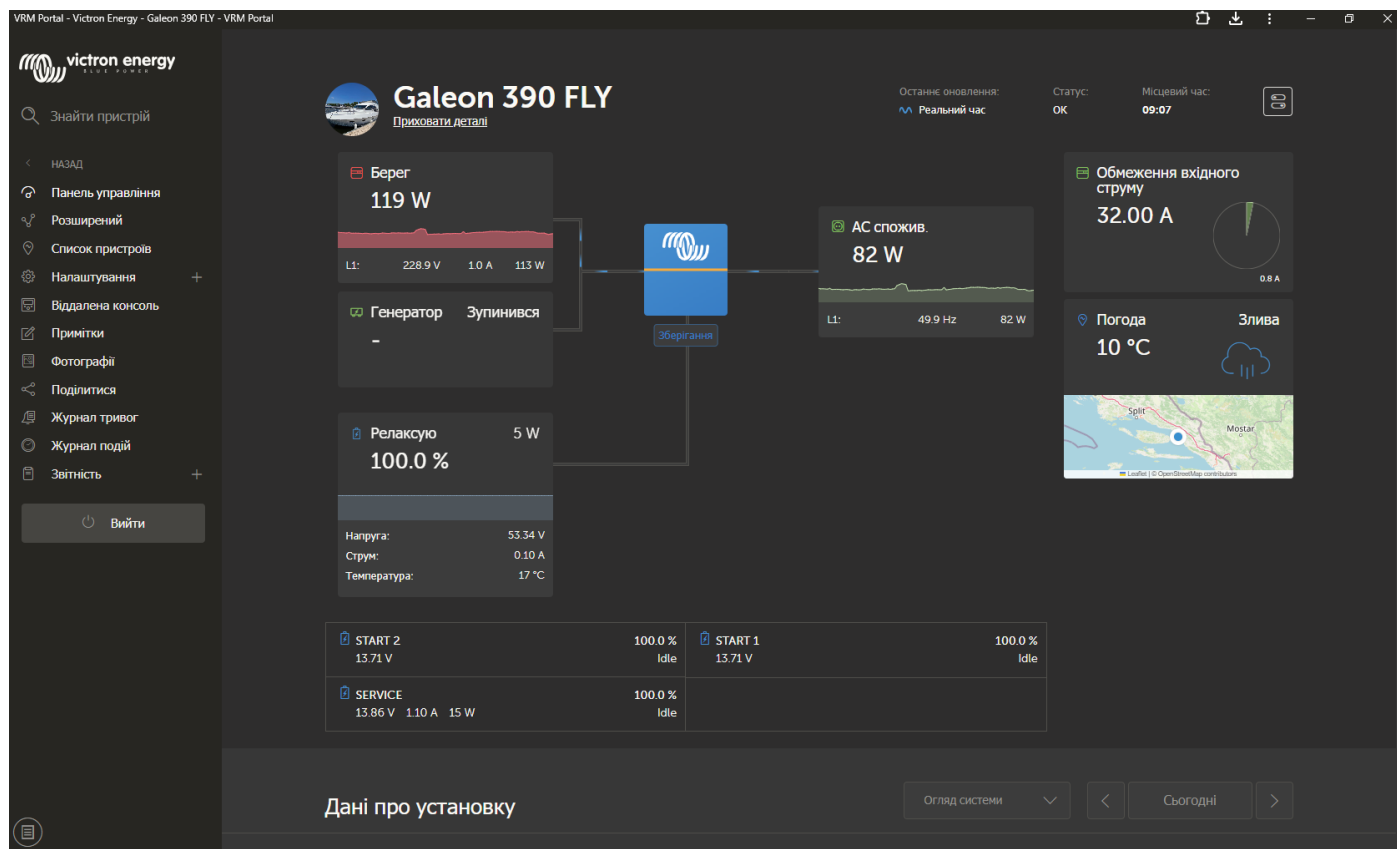
Окремо треба виділити пристрої DC/DC, що можуть працювати в режимах блока живлення або зарядного пристрою. Дані пристрої призначені для забезпечення живлення приладів з вказаної напругою, або заряджання різних типів акумуляторних батарей від альтернаторів ходових двигунів, з

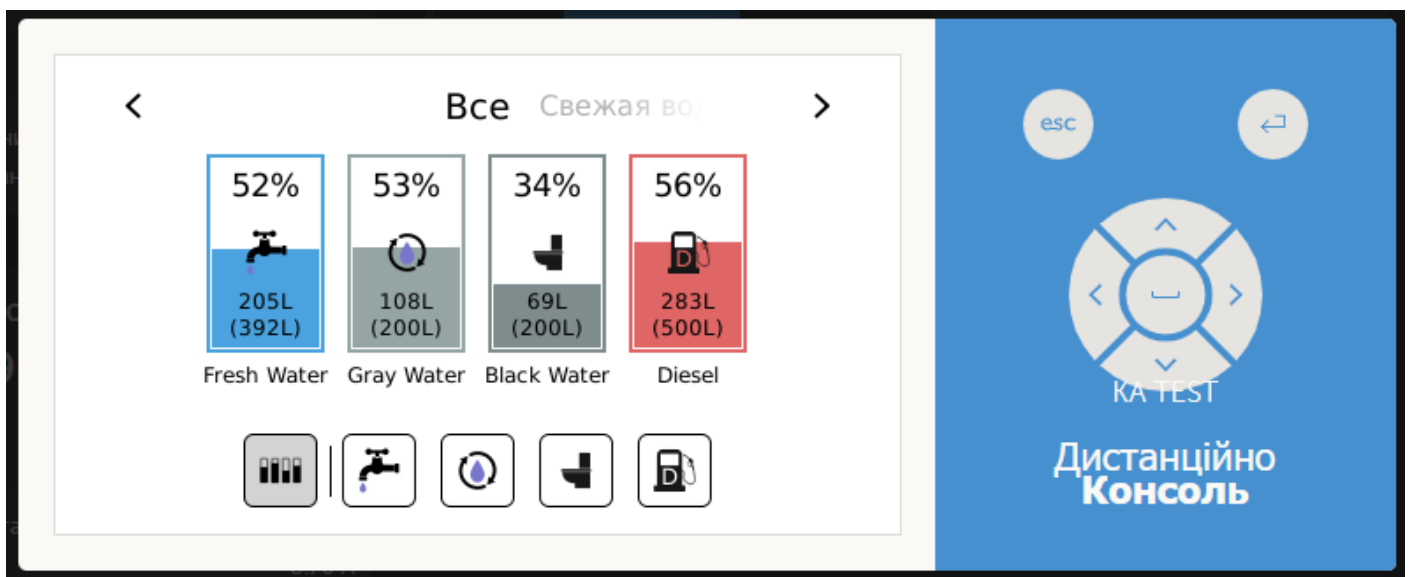
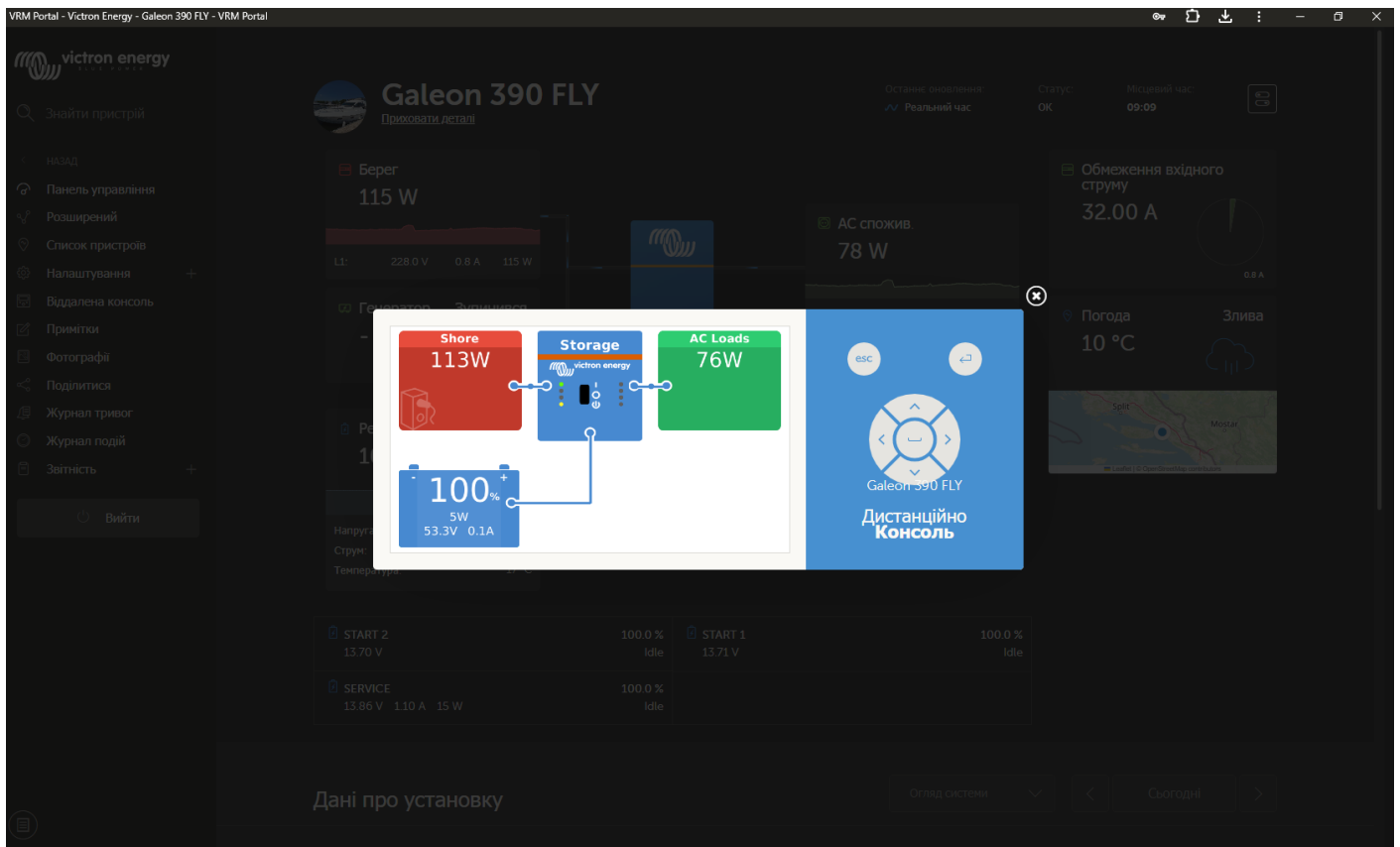
напругою DC12V або DC24V перетворюючи її на виході в DC24V або DC12V в залежності від моделі та налаштувань, при цьому обмежуючі струм споживання на виході, для запобігання виходу з ладу альтернатора, особливо при використанні літійових батарей.

Широкий модельний ряд інверторів виробництва «Victron Energy» призначених для живлення обладнання від акумуляторних батарей. Модельний ряд інверторів різної потужності дозволяє жити обрані споживачі від сервісних батарей, а використання гібридних інверторів Quattro дає можливість повністю автоматизувати процес перемикання з берегового живлення, на живлення від генератора, з використанням в якості резервного джерела живлення батареї з напругою DC48V.

Акумуляторні батареї – невід’ємний елемент роботи великої кількості пристроїв та агрегатів. Ми застосовуємо в своїх проектах гаму акумуляторних батарей широкого діапазону ємності.

Комунікаційні центри «Victron Energy» призначені для контролю роботи електрообладнання змінного та постійного струму (включно з контролем до чотирьох груп батарей з різними напругами), можуть відображати рівень рідин в чотирьох резервуарах, відображають стан роботи і контролюють запуск/зупинку генератора згідно встановлених налаштувань в автоматичному та ручному режимах. Контроль та управління може здійснюватися як безпосередньо з ходової рубки чи каюти, так і віддалено через мережу Internet.



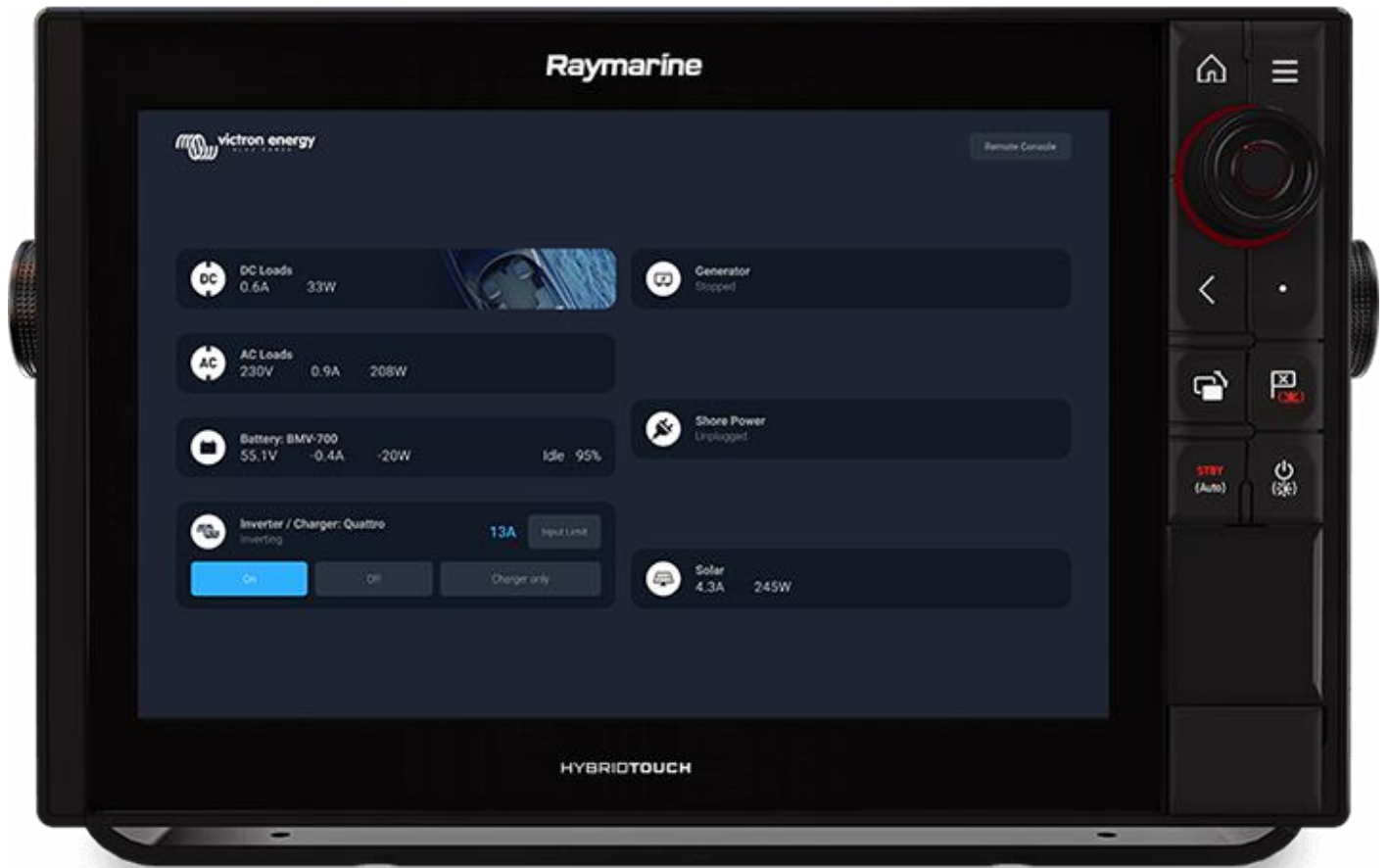


Комунікаційні центри «Victron Energy» можуть бути під'єднані до сучасних навігаційних систем з підтримкою протоколів NMEA2000 та HTML5 (Raymarine, Garmin, Simrad, Lowrance, Furuno), та виводити інформацію на екран навігаційного дисплея.

LOWRANCE® B&G SIMRAD



Raymarine®



GARMIN™



DC DC Loads
25.7A 1334W

Active Input: Generator
239V 1.9A 396W

AC AC Loads
238V 0.5A 112W

Active Input: Shore Power
Unplugged

Batteries
4 Batteries

Solar
4.2A 240W

HYDRAULIC BATTERY
52.0V -15.8A -822W Discharging 5 hours 100%

Generator
Stopped

HOUSE BATTERY
51.4V -66.7A -3429W Discharging 58 minutes 58%

On Off **Auto start/stop**

HYDRAULIC BATTERY
0.0V

Inverter / Charger: MultiPlus
Discharging

On Off Charger only

