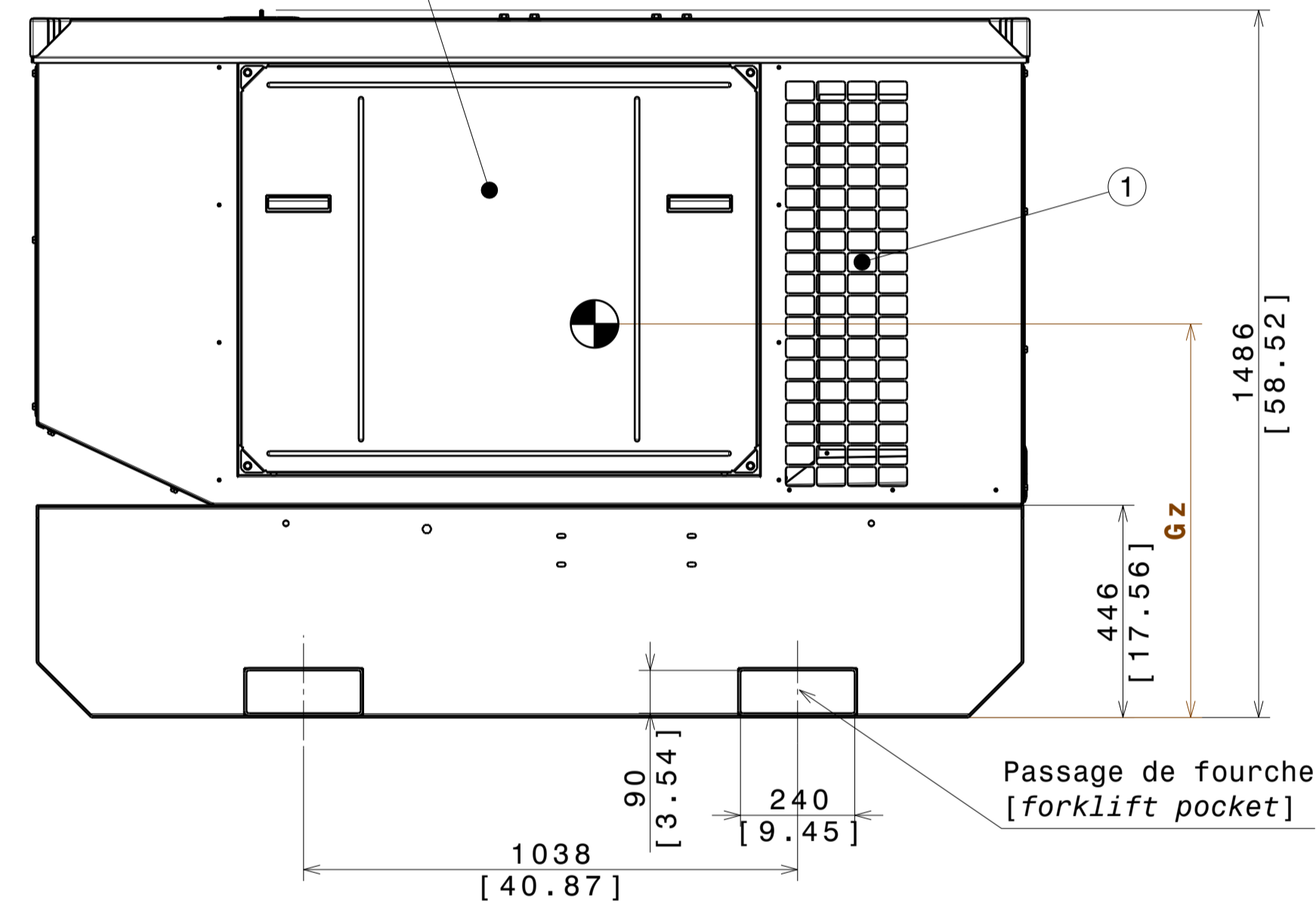
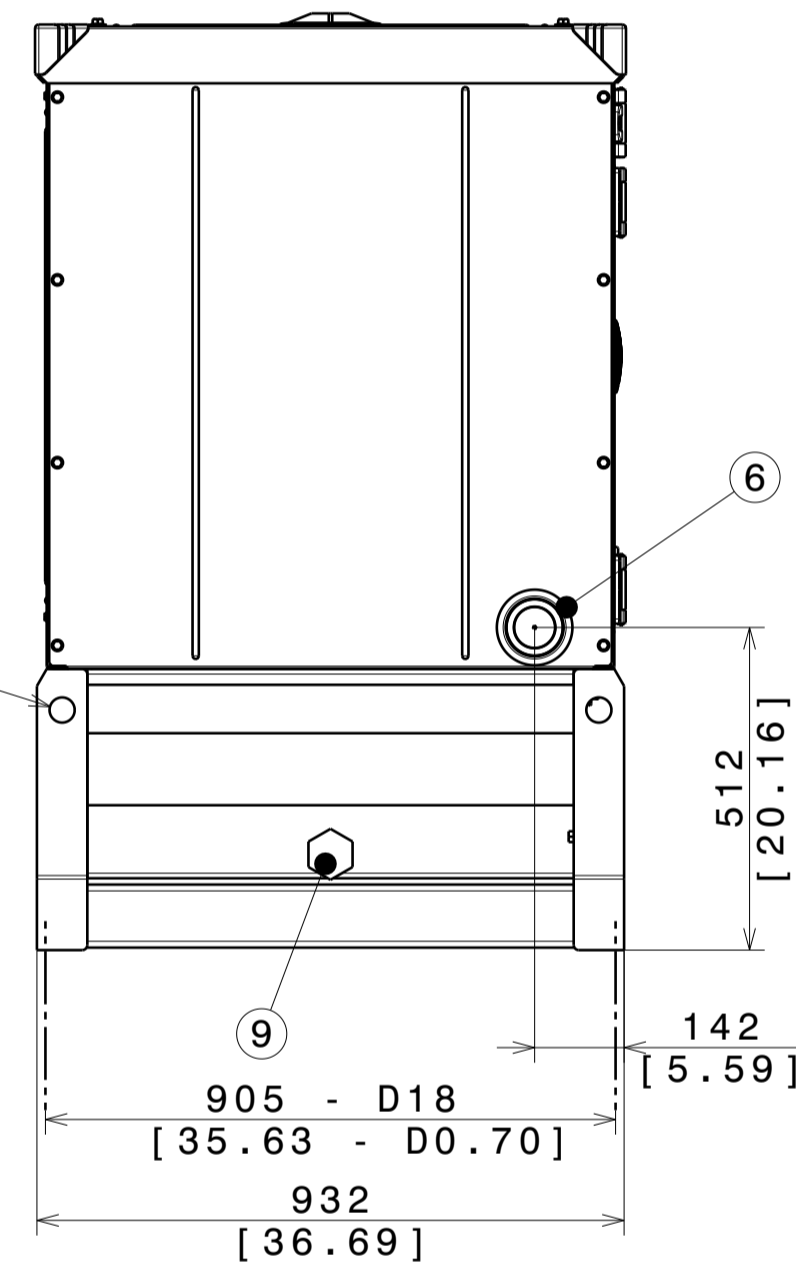


4 trous  $\phi 18$  mm dans le châssis pour fixation au sol  
 [4 holes  $\phi 0.70$  in the frame for fixing on the ground]

OU [OR]

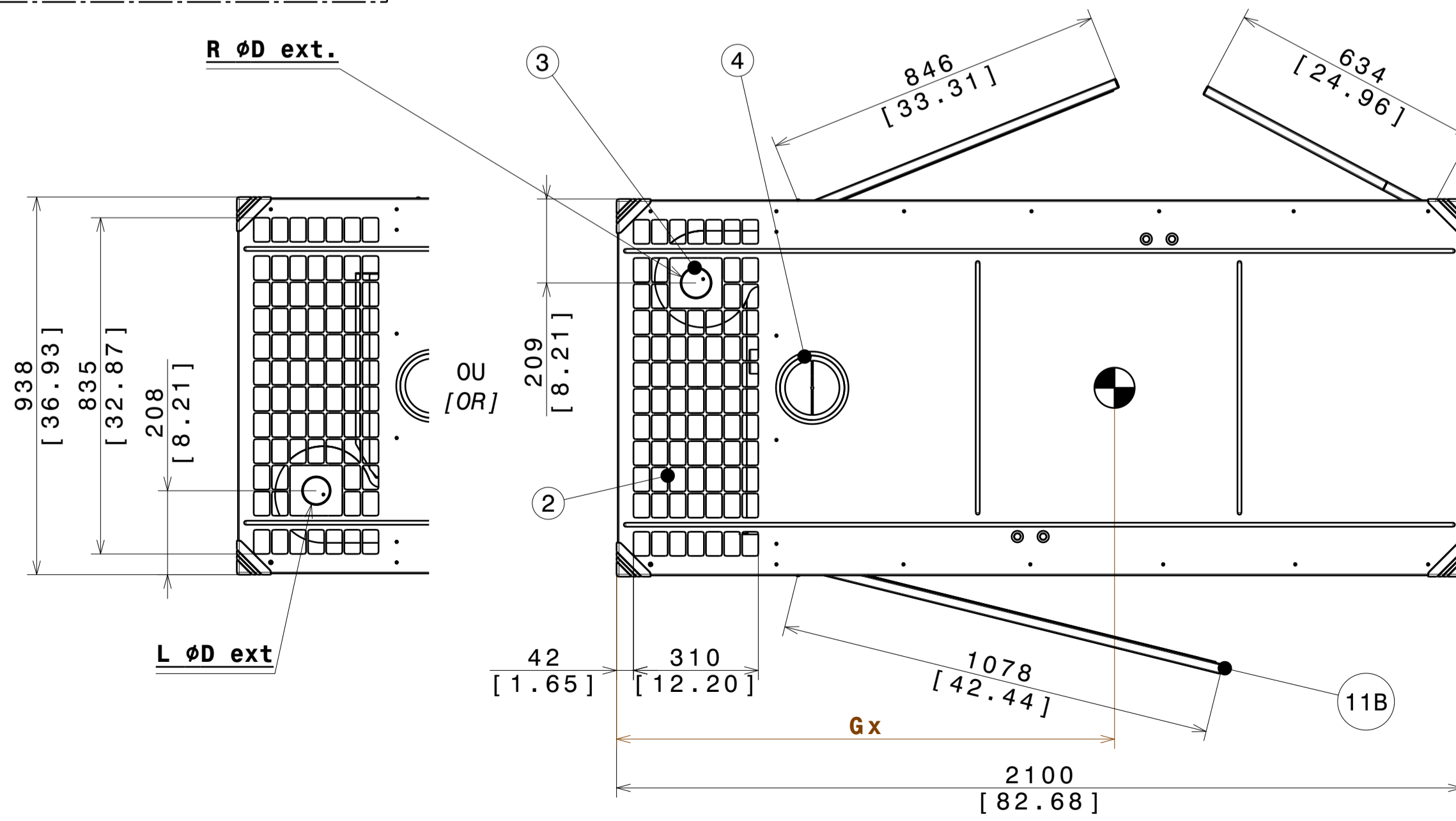
11A OU [OR] 11B

4 trous de levage  $\phi 40$   
 [4 lifting holes  $\phi 1.57$ ]



Passage de fourche  
 [forklift pocket]

12	Entrée air Air inlet
11B	Porte accès carburant et maintenance Fuel and maintenance acces door
11A	Panneau démontable Removable panel
10	trou pour vidange huile et eau Hole for oil and wather draining
9	Vidange réservoir et bac de rétention Draining tank and retention stray
8	Porte accès carburant et maintenance Fuel and maintenance access door
7	Porte accès pupitre Control panel access door
6	Passe câbles vers coffret puissance D90 Wires crossing toward power control D3.24'
5	Arrêt d'urgence Emergency stop
4	Remplissage liquide de refroidissement Coolant filling
3	Sortie échappement Exhaust outlet
2	Rejet d'air Air outlet
1	Entrée d'air Air inlet
REP	



Modèle	Code	X	X	X	70	2.76	1000	2205	1222	2693	1199	47.2	600	23.6	
KDI2504TM-30(EU)	KH00500T04N	X			X	70	2.76	997	2198	1219	2688	1180	46.4	596	23.5
	KH00630T04N	X			X	70	2.76	964	2125	1186	2614	1163	45.8	592	23.3
	KH00500T04N	X			X	70	2.76	1024	2258	1250	2755	1193	47.0	600	23.6
KDI2504TM-40(EU)	KH00810TN4N	X			X	70	2.76	1011	2229	1237	2728	1188	46.8	598	23.6
	KH00602T04N	X			X	70	2.76	993	2189	1219	2688	1174	46.2	596	23.5
KDI3404TM	KH00811T04N		X	X	X	76	2.99	1161	2560	1391	3066	1138	44.8	635	25.0
	KH00810TN4N														
3029D	KH00404T04N	X		X	X	70	2.76	1120	2463	1250	2755	1149	45.2	613	24.1
	KH00440T04N	X		X	X	70	2.76	1010	2227	1240	2735	1143	45.0	612	24.1
	KH00630T04N	X		X	X	70	2.76	1059	2335	1289	2841	1170	46.1	618	24.3
	KH00500T04N	X		X	X	70	2.76	1094	2412	1324	2920	1187	46.7	621	24.4
	KH00461T04N	X		X	X	70	2.76	1025	2260	1255	2767	1155	45.5	615	24.2
3029T	KH00500T04N	X		X	X	70	2.76	1103	2432	1333	2938	1184	46.6	623	24.5
	KH00810TN4N	X		X	X	70	2.76	1090	2403	1320	2911	1180	46.4	622	24.5
	KH00601T04N	X		X	X	70	2.76	1067	2352	1297	2860	1167	45.9	621	24.4
	KH00602T04N	X		X	X	70	2.76	1076	2372	1306	2878	1166	45.9	621	24.4
Moteur Engine	Alternateur Alternator	11A 11B	12	Porte ou Panneau Door or Panel	Entrée air Air Inlet	L	R	$\phi$ D ext.	Vide (Dry)	Vide (Wet)	Odm (Wet)	Gx	Gz		
					Sortie échap. Muffler exhaust	TOLERANCE : +/- 5 %									
										Poids Weight		Centre de gravité - Odm Center of gravity - Wet			

Ce plan vous est remis à titre indicatif et peut être révisé sans préavis  
 This drawing is for informational purposes only and may be changed without notice

OPTIONS : voir folio 2  
 see sheet 2

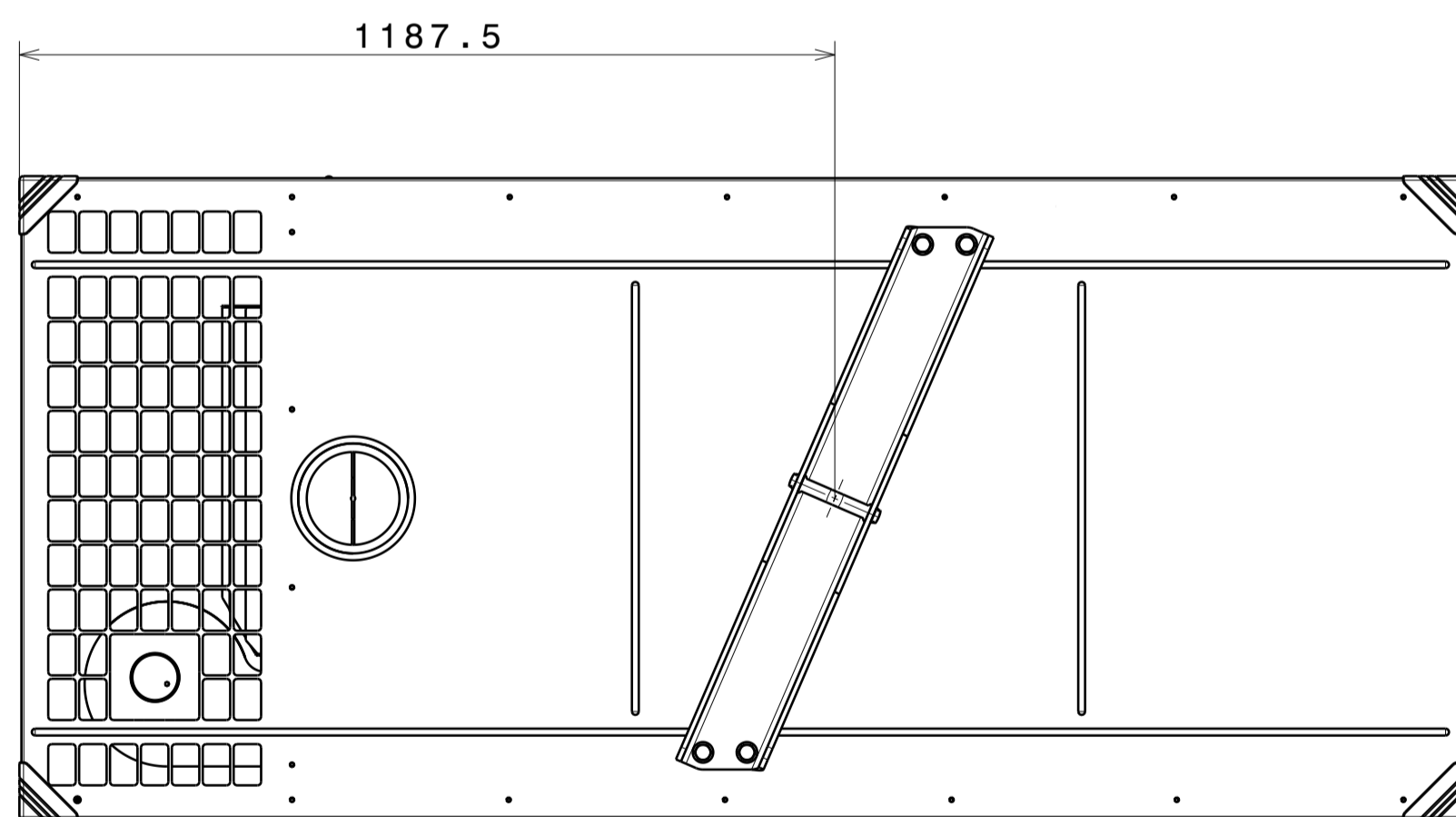
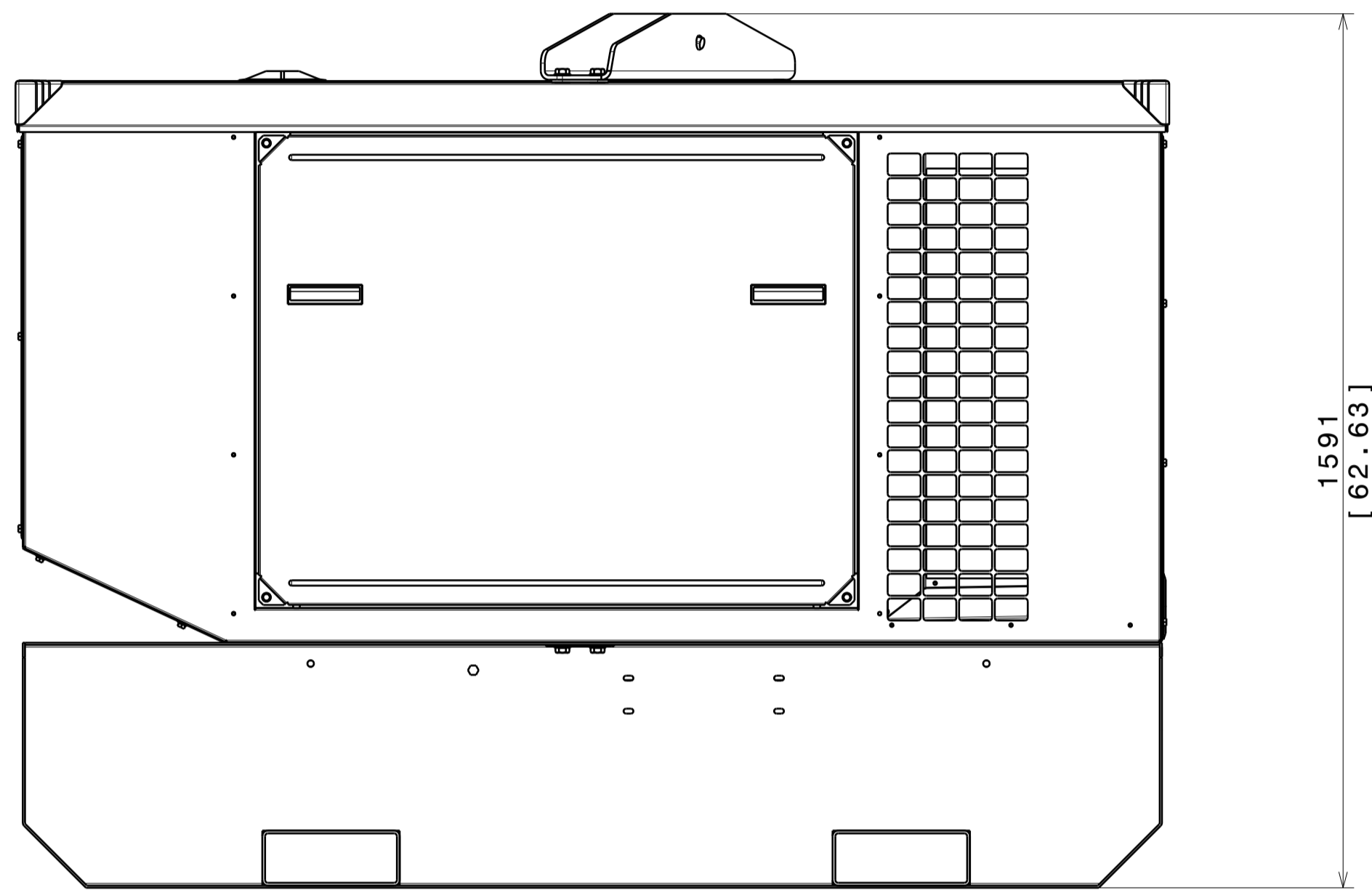
F	MISE A JOUR POIDS A VIDE (UPDATE DRY WEIGHS)	BE	10/10/19	OLIVRE G		
E	AJOUTE (ADD) KDI3404 / KH00810TN4N	BE	16/10/18	OLIVRE G		
D	AJOUTE (ADD) KDI3404TM	BE	09/07/18	OLIVRE G		
C	COMPLETE TABLEAU CDG	BE	18/04/18	OLIVRE G		
B	TABLEAU DES POIDS	BE	12/04/18	OLIVRE G		
A	Création du document (First issue)	BE	17/01/18	OLIVRE G		
Rev	Désignation de la modification (Description of change)	Statut (Status)	Date (Date)	Visa (Drawn by)	Date (Date)	Visa (Checked by)
Matière (Material)	-			Format (Size)	A1	
Revêtement (Coating)	-			Echelle (Scale)	1/12	
Tolérance (Tolerance)	-			Folio (Sheet)	1/2	
Désignation : (Title)	CAPOT M137 - RESERVOIR D.W. 240 L. (M137 CANOPY - 240 L. D.W. TANK)				Masse (Weight) (Kg)	
KOHLER SDMO		3-00-01-5169-02		Rev. : F		

270 rue de Merveigne CS40047 29001 BREST-GUILFARVAS Cedex 0 FRANCE  
 CE PLAN EST LA PROPRIETE DE SDMO. IL NE PEUT ETRE REPRODUIT, UTILISE OU COMMUNIQUE SANS SON AUTORISATION  
 THIS DRAWING IS UNDER PROPERTY OF THE COMPANY. IT CANNOT BE PRINTED, USED OR COMMUNICATED WITHOUT ITS AUTHORIZATION

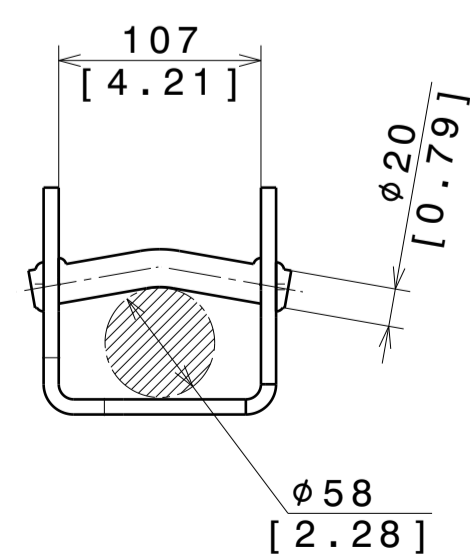
**OPTION HI03**  
**ARCEAU DE LEVAGE CENTRAL**  
**CENTRAL LIFTING ROLLBAR**

**LEVAGE RESERVOIR VIDE UNIQUEMENT**  
**LIFTING EMPTY TANK ONLY**

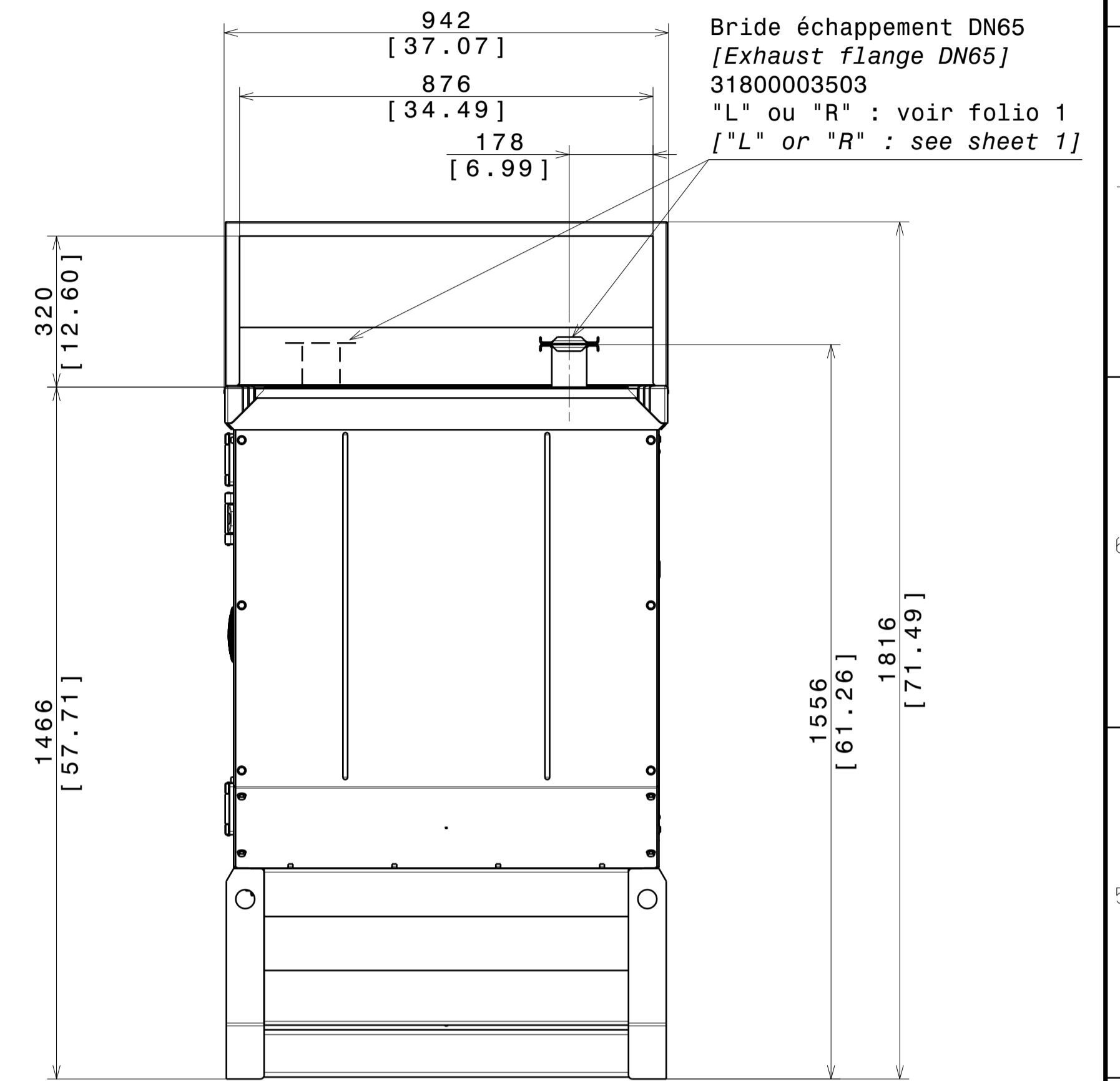
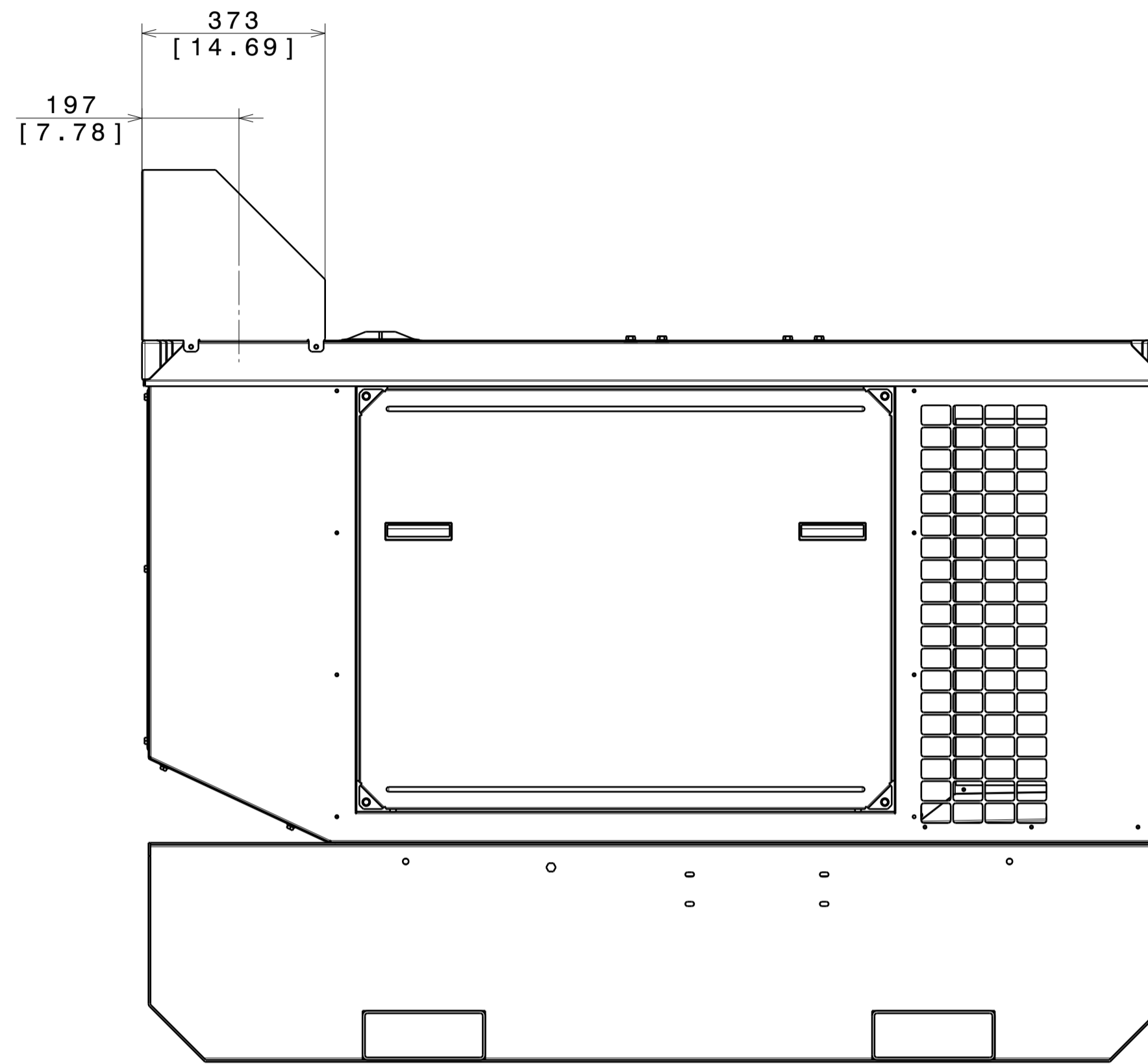
**Masse : 30 kg**  
**Weight : 66 lbs**



**Détail point de levage**  
**[Lifting base detail]**



**OPTION CN03**  
**GAINÉ DE REJET D'AIR 90°**  
**90° AIR DEFLECTOR**



F	MISE A JOUR POIDS A VIDE (UPDATE DRY WEIGHS)	BE	10/10/19	OLIVRE G		
E	AJOUTE (ADD) KD13404 / KH008107N4N	BE	16/10/18	OLIVRE G		
D	AJOUTE (ADD) KD13404TM	BE	09/07/18	OLIVRE G		
C	COMPLETE TABLEAU CDG	BE	18/04/18	OLIVRE G		
B	TABLEAU DES POIDS	BE	12/04/18	OLIVRE G		
A	Création du document (First issue)	BE	17/01/18	OLIVRE G		
Rev	Désignation de la modification (Description of change)	Statut (Status)	Date (Date)	Visa (Checked by)	Date (Date)	Visa (Checked by)
Matière (Material)	-	Format (Size)	A1			
Revêtement (Coating)	-	Echelle (Scale)	1/10			
Tolérance (Tolerance)	-	Folio (Sheet)	2/2			
Désignation : (Title)	CAPOT M137 - RESERVOIR D.W. 240 L. (M137 CANOPY - 240 L. D.W. TANK)					Masse (Weight) Kg
KOHLER SDMO			3-00-01-5169-02		Rev. : F	

270 rue de Kerfevern CS40047 29801 BREST-GUILFARVAS Cedex 03 FRANCE  
 CE PLAN EST LA PROPRIÉTÉ DE SDMO. IL NE PEUT ÊTRE REPRODUIT, UTILISÉ OU COMMUNIQUÉ SANS SON AUTORISATION  
 THIS DRAWING IS UNDER PROPERTY OF THE COMPANY. IT CANNOT BE PRINTED, USED OR COMMUNICATED WITHOUT ITS AUTHORIZATION