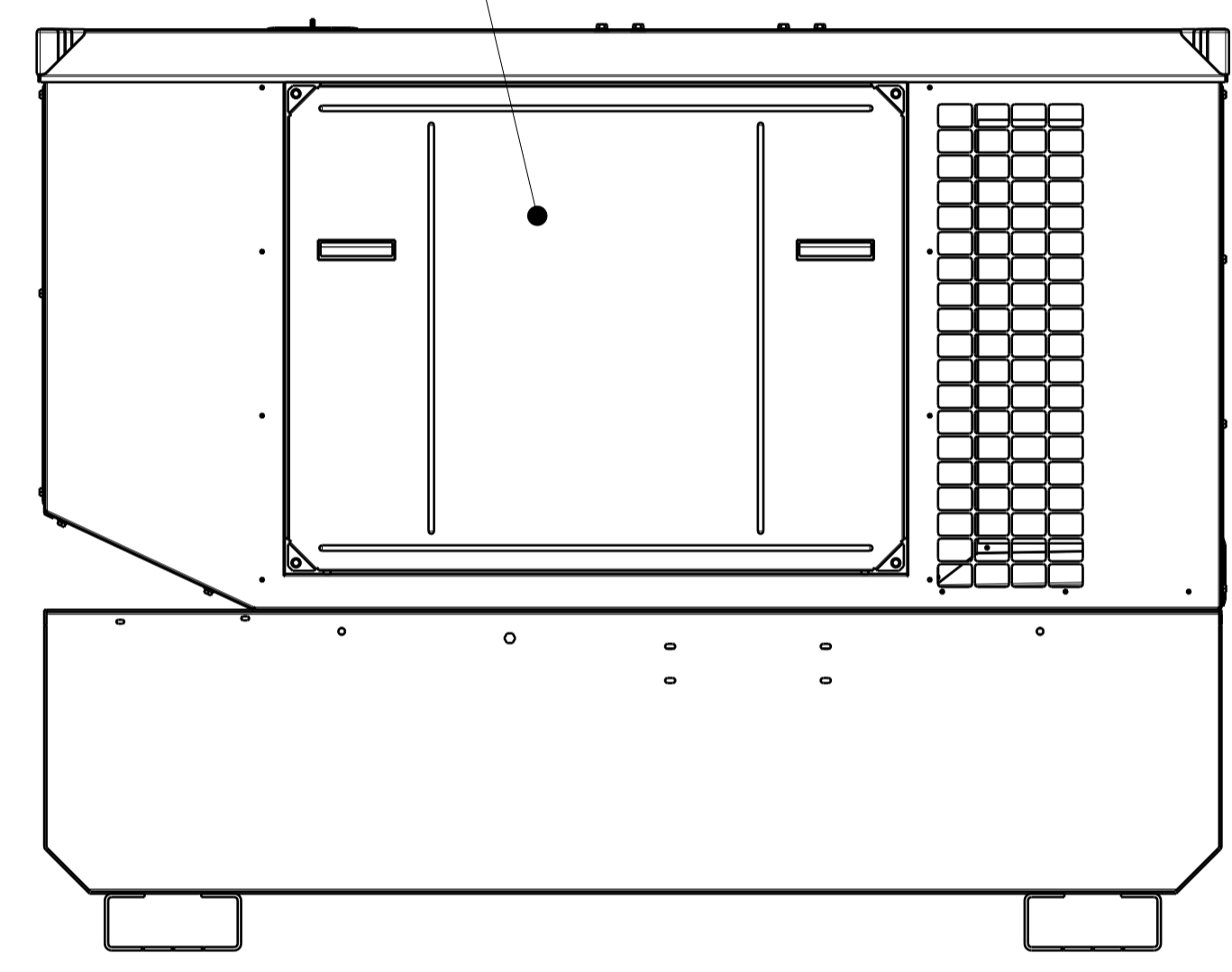
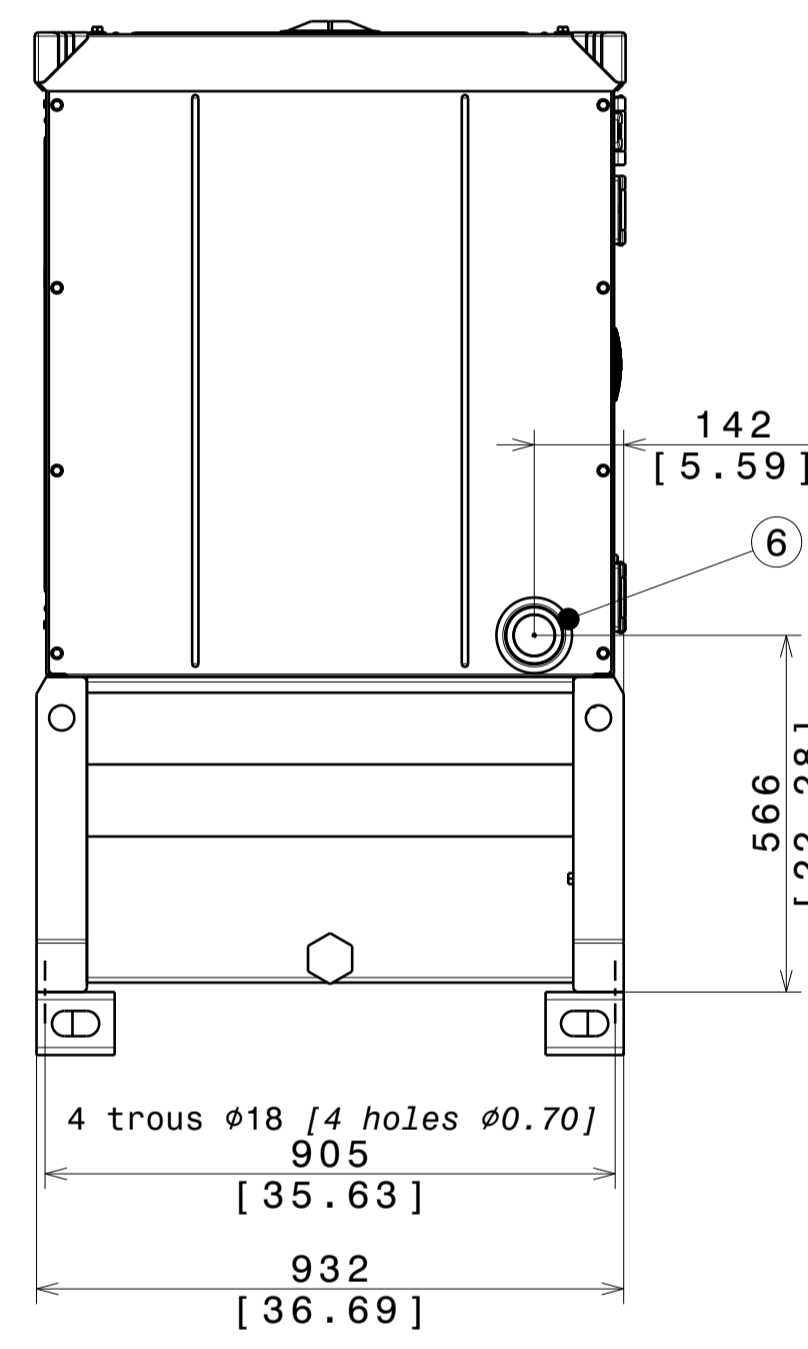


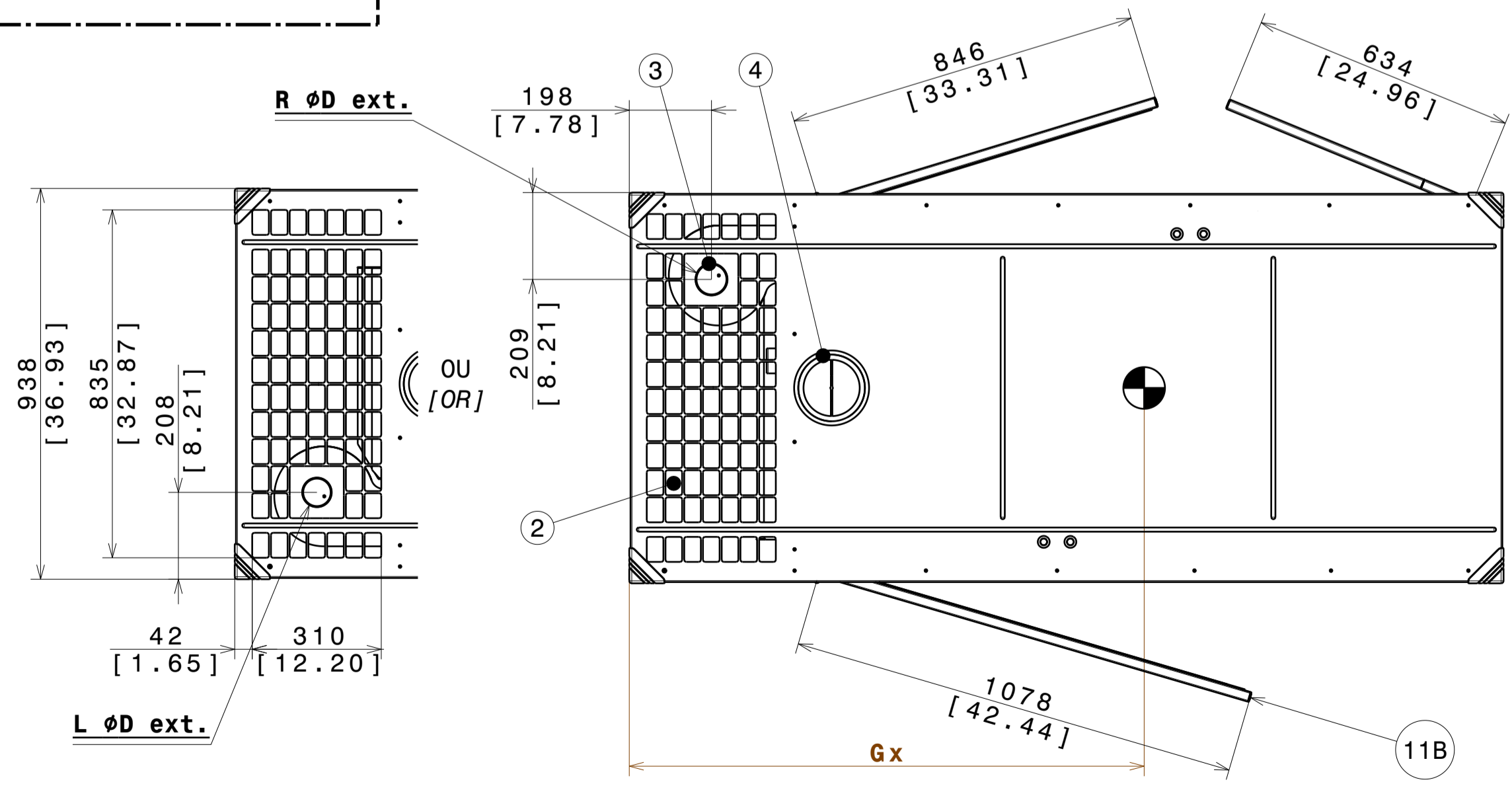
4 trous  $\phi 18$  mm dans le châssis pour fixation au sol  
[4 holes  $\phi 0.70$  in the frame for fixing on the ground]

Éléments de manutention pour transport uniquement.  
A démonter à l'installation du groupe électrogène.  
[handling devices only for transportation.  
Must be unfitting in order to install the generating set]



KDI2504TM-30 (EU)	KH00500T04N	X	X	X	70	2.76	1012	2231	1425	3140	1121	44.1
					70	2.76	1009	2224	1422	3136	1103	43.4
KDI2504TM-40 (EU)	KH00462T04N	X		X	70	2.76	976	2152	1389	3062	1087	42.8
	KH00500T04N	X		X	70	2.76	1036	2284	1453	3203	1117	44.0
	KH00810TN4N	X		X	70	2.76	1023	2255	1440	3175	1112	43.8
KDI3404TM	KH00602T04N	X		X	70	2.76	1005	2216	1422	3136	1098	43.2
	KH00811T04N		X	X								
	KH00810TN4N		X	X	76	2.99	1197	2639	1618	3566	1077	42.4
3029D	KH00404T04N	X		X	70	2.76	1032	2275	1453	3203	1079	42.5
	KH00440T04N	X		X	70	2.76	1022	2253	1443	3182	1073	42.2
	KH00630T04N	X		X	70	2.76	1071	2361	1492	3289	1099	43.3
	KH00500T04N	X		X	70	2.76	1106	2438	1527	3367	1115	43.9
3029T	KH00461T04N	X		X	70	2.76	1037	2286	1458	3215	1085	42.7
	KH00462T04N	X		X	70	2.76	1037	2286	1458	3215	1085	42.7
	KH00500T04N	X		X	70	2.76	1115	2458	1536	3386	1114	43.9
	KH00810TN4N	X		X	70	2.76	1102	2429	1523	3358	1109	43.7
Moteur Engine	KH00601T04N	X		X	70	2.76	1079	2379	1500	3307	1097	43.2
	KH00602T04N	X		X	70	2.76	1088	2399	1509	3326	1097	43.2

12	Entrée d'air Air inlet
11B	Porte Door
11A	Panneau démontable Removable panel
10	trou pour vidange huile et eau Hole for oil and water draining
9	Vidange réservoir et bac de rétention Draining tank and retention tray
8	Porte accès carburant et maintenance Fuel and maintenance access door
7	Porte accès pupitre Control panel access door
6	Passerelles vers coffret puissance D90 Wires crossing toward power control D3.24'
5	Arrêt d'urgence Emergency stop
4	Remplissage liquide de refroidissement Coolant filling
3	Sortie échappement Exhaust outlet
2	Rejet d'air Air outlet
1	Entrée d'air Air inlet
REP	



Ce plan vous est remis à titre indicatif et peut être révisé sans préavis  
This drawing is for informational purposes only and may be changed without notice

CONFIGURATION EXCLUSIVEMENT STATIONNAIRE  
[STATIONARY CONFIGURATION EXCLUSIVELY]

OPTIONS : voir folio 2  
[OPTIONS : see sheet 2]

Rev	Désignation de la modification (Description of change)	Statut (Status)	Date (Date)	Visa (Checked by)
G	AJOUT NOTA MANUTENTION (ADD HANDLING NOTE)	BE	23/09/22	DND
F	MISE A JOUR POIDS A VIDE (UPDATE DRY WEIGHTS)	BE	10/10/19	OLIVRE G
E	AJOUTE (ADD) KD13404TM / KH00810TN4N	BE	16/10/18	OLIVRE G
D	AJOUTE (ADD) KD13404TM	BE	10/07/18	OLIVRE G
C	COMPLETE TABLEAU CDG	BE	18/04/18	OLIVRE G
B	TABLEAU DES POIDS	BE	12/04/18	OLIVRE G
A	Création du document (First issue)	BE	15/01/18	OLIVRE G

Matière (Material)	-	Format (Size)	A1
Revêtement (Coating)	-	Echelle (Scale)	1/12
Tolérance (Tolerance)	-	Folio (Sheet)	1/2
Désignation : (Title)	CAPOT M137 - RESERVOIR D.W. 470 L. (M137 CANOPY - 470L. D.W. TANK)		Masse (Weight) Kg
	3-00-01-5169-03	Rev. : G	

CET ASSEMBLAGE OU PIECE DOIT ETRE CONFORME A LA SPECIFICATION PEP-RML-001  
THIS ASSEMBLY OR PART MUST COMPLY WITH SPECIFICATION PEP-RML-001

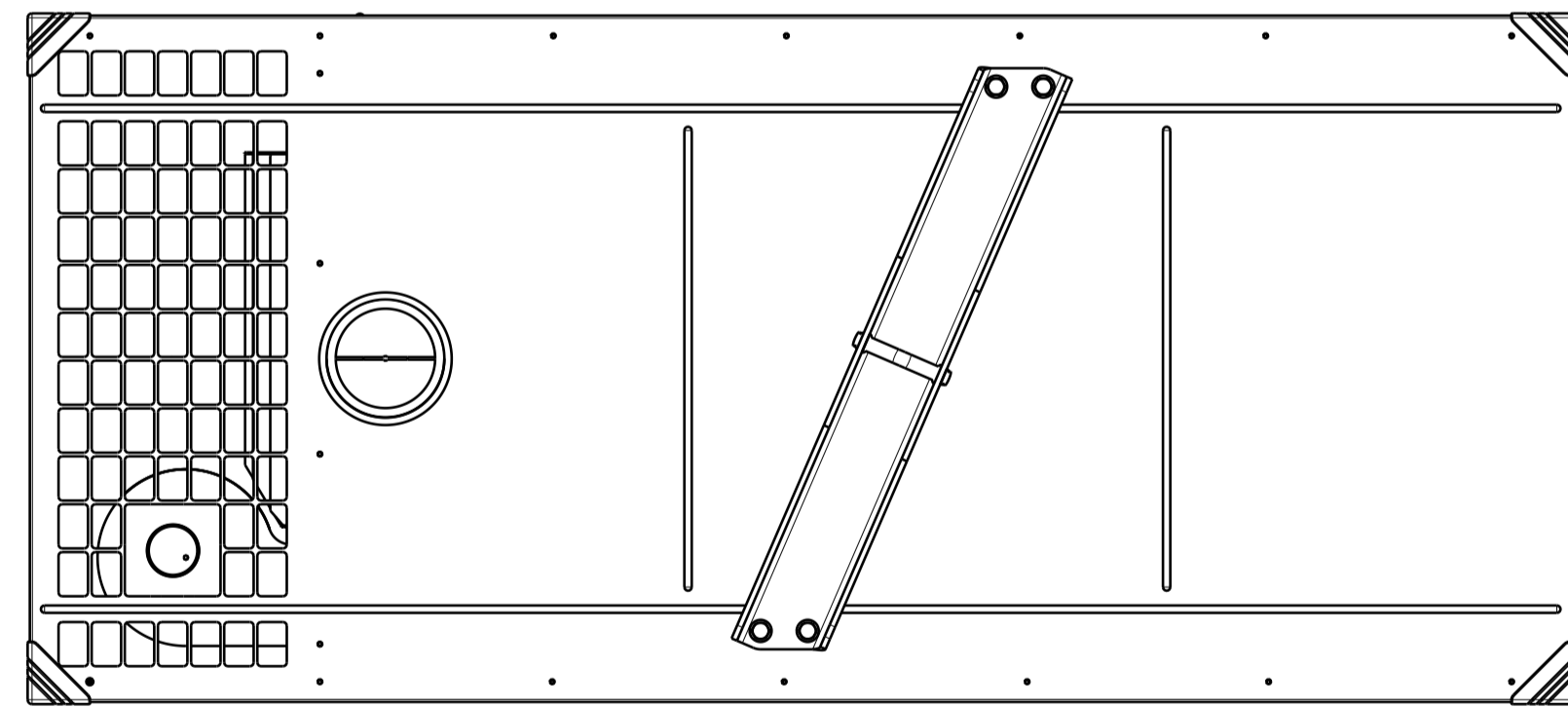
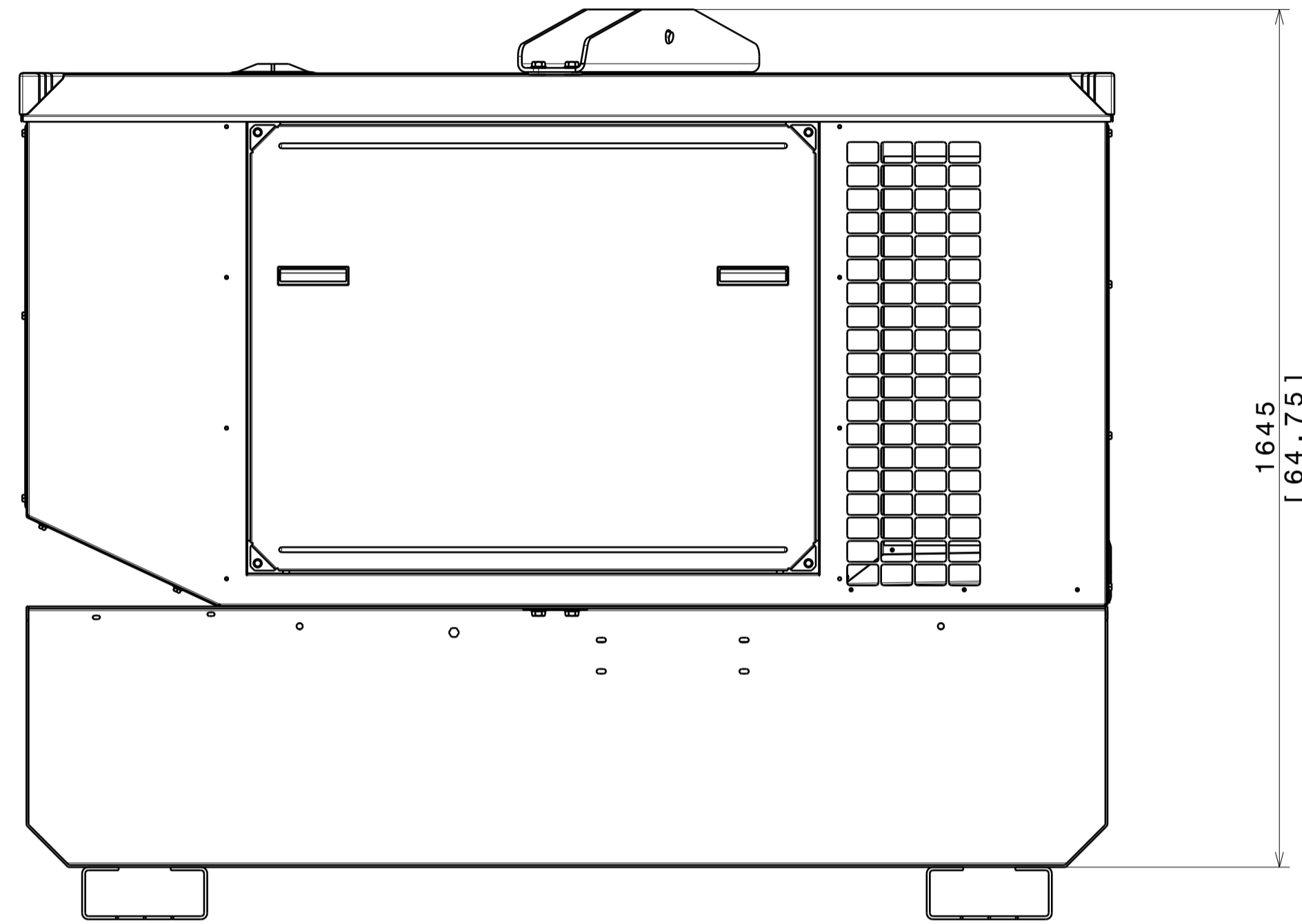
KOHLER CO.

KOHLER POWER SYSTEMS, KOHLER, WI 53044 U.S.A.  
CE PLAN EST LA PROPRIÉTÉ DE KOHLER. IL NE PEUT ÊTRE REPRODUIT, UTILISÉ OU COMMUNIQUÉ SANS SON AUTORISATION  
THIS DRAWING IS UNDER PROPERTY OF THE COMPANY. IT CANNOT BE PRINTED, USED OR COMMUNICATED WITHOUT ITS AUTHORIZATION

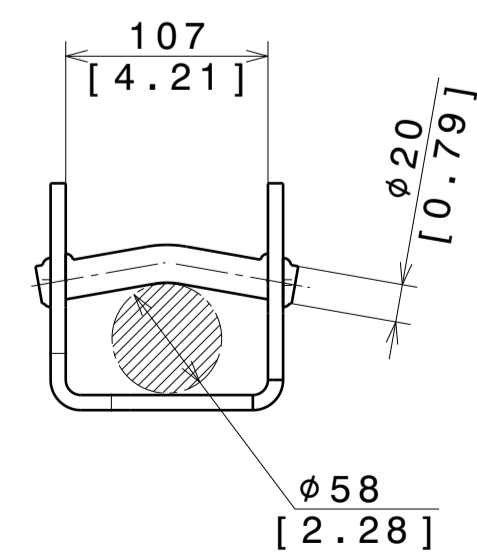
**OPTION HI03**  
**ARCEAU DE LEVAGE CENTRAL**  
**CENTRAL LIFTING ROLLBAR**

**LEVAGE RESERVOIR VIDE UNIQUEMENT**  
**LIFTING EMPTY TANK ONLY**

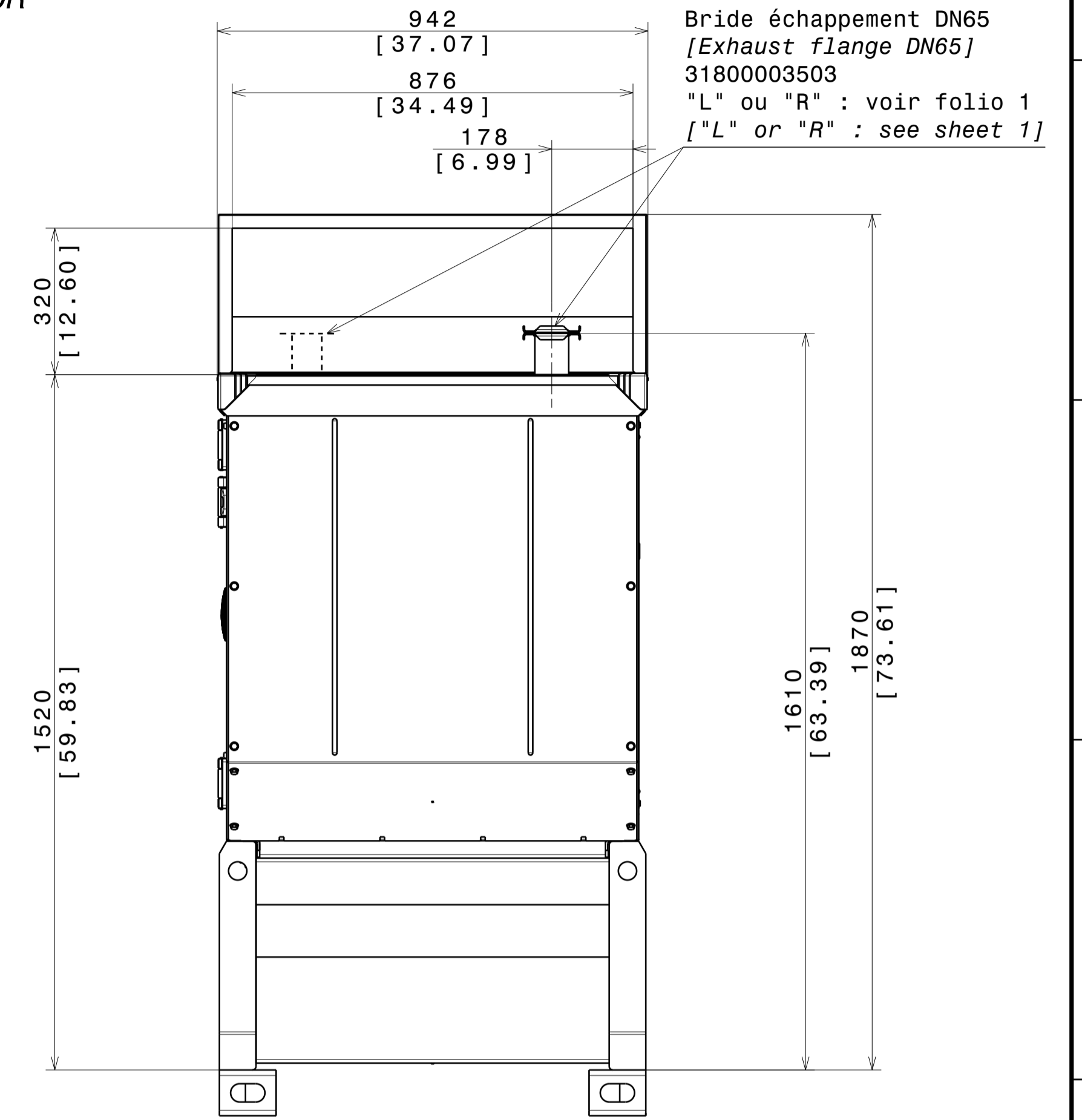
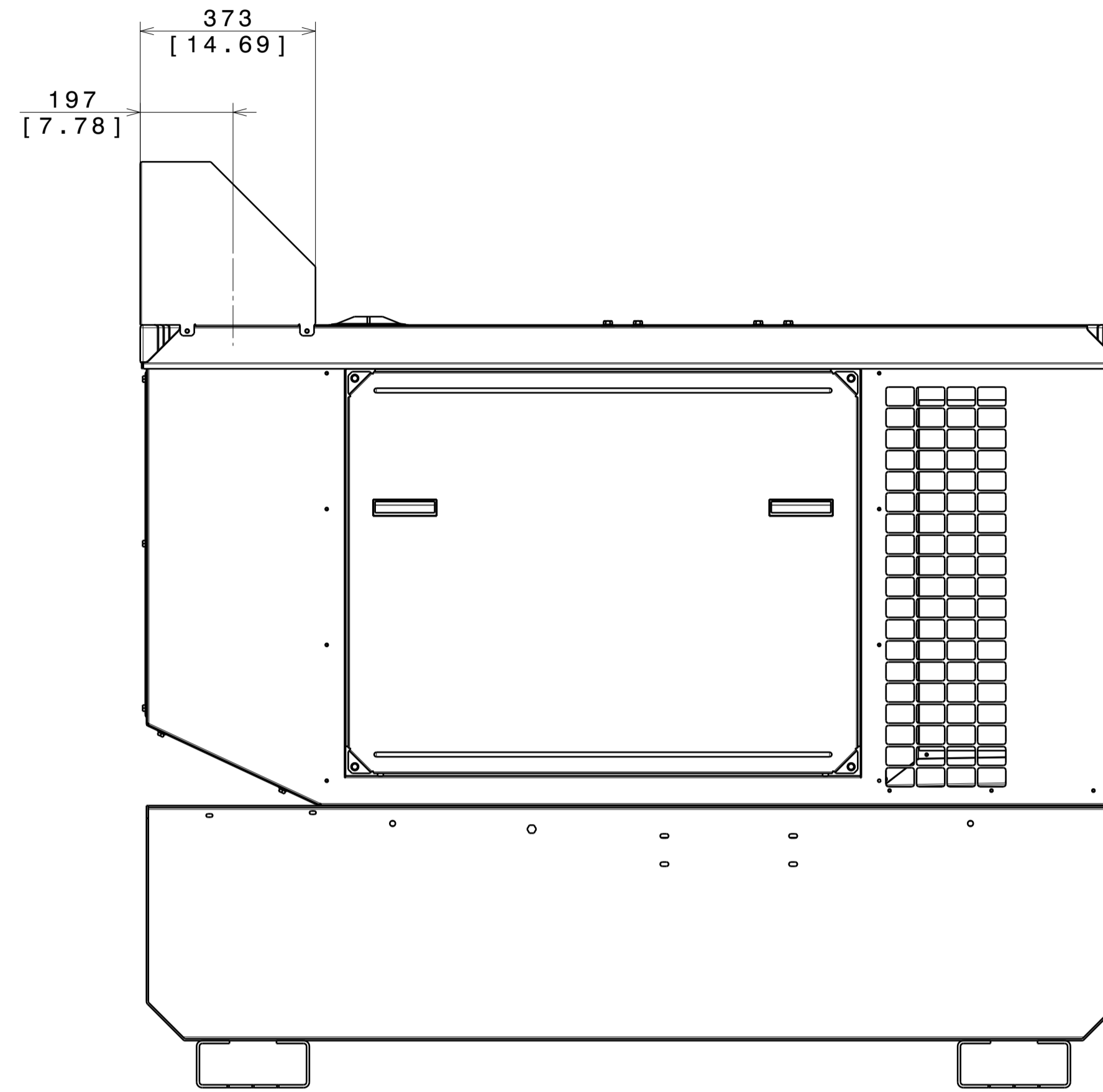
**Masse : 30 kg**  
**Weight : 66 lbs**



**Détail point de levage**  
**[Lifting base detail]**



**OPTION CN03**  
**GAINÉ DE REJET D'AIR 90°**  
**90° AIR DEFLECTOR**



Bride échappement DN65  
 [Exhaust flange DN65]  
 31800003503  
 "L" ou "R" : voir folio 1  
 ["L" or "R" : see sheet 1]

**ATTENTION !!**  
**LA MANUTENTION DU GROUPE DOIT ÊTRE**  
**FAITE SANS LE PLEIN DE FUEL**  
**WARNING !!**  
**HANDLING OF GENSET MUST BE MADE**  
**WITHOUT FUEL**

CET ASSEMBLAGE OU PIECE DOIT ETRE CONFORME A LA SPECIFICATION PEP-RML-001  
 THIS ASSEMBLY OR PART MUST COMPLY WITH SPECIFICATION PEP-RML-001

Rev	Désignation de la modification (Description of change)	Statut (Status)	Date (Date)	Visa (Checked by)	Date (Date)	Visa (Checked by)
G	AJOUT NOTA MANUTENTION (ADD HANDLING NOTE)	BE	23/09/22	DND		
F	MISE A JOUR POIDS A VIDE (UPDATE DRY WEIGHTS)	BE	10/10/19	OLIVRE G		
E	AJOUTE (ADD) KD13404TM / KH00810TN4N	BE	16/10/18	OLIVRE G		
D	AJOUTE (ADD) KD13404TM	BE	10/07/18	OLIVRE G		
C	COMPLETE TABLEAU CDG	BE	18/04/18	OLIVRE G		
B	TABLEAU DES POIDS	BE	12/04/18	OLIVRE G		
A	Création du document (First issue)	BE	15/01/18	OLIVRE G		
Matière (Material)	-	Format (Size)	A1			
Revêtement (Coating)	-	Echelle (Scale)	1/10			
Tolérance (Tolerance)	-	Folio (Sheet)	2/2			
Désignation : (Title)	CAPOT M137 - RESERVOIR D.W. 470 L. (M137 CANOPY - 470L. D.W. TANK)					Masse (Weight) Kg
KOHLER CO.		3-00-01-5169-03	Rev. : G			

CE PLAN EST LA PROPRIÉTÉ DE KOHLER. IL NE PEUT ÊTRE REPRODUIT, UTILISÉ OU COMMUNIQUÉ SANS SON AUTORISATION.  
 THIS DRAWING IS UNDER PROPERTY OF THE COMPANY. IT CANNOT BE PRINTED, USED OR COMMUNICATED WITHOUT ITS AUTHORIZATION.