

- Voir page suivante pour informations complémentaires / See following sheet for additional informations

- Les noms de vues correspondent aux différentes faces du groupe électrogène / The names of views correspond to the different sides of the generating set

- Dimensions: mm [Inch]

ATTENTION !! LA MANUTENTION DU GROUPE DOIT ETRE FAITE SANS LE PLEIN DE FUEL
WARNING !! HANDLING OF GENSET MUST BE MADE WITHOUT FUEL

Ce plan vous est remis à titre indicatif et peut être révisé sans préavis.
This drawing is for informational purposes only and maybe changed without notice.

ITEM	DESCRIPTION	COMMENT.
03-01	VIDANGE EAU / COOLANT DRAIN	
03-02	REPLISSAGE EAU / COOLANT FILLING	
04-01	VIDANGE HUILE / OIL DRAIN	** Derrière / Behind ITEM 07-01
04-02	REPLISSAGE HUILE / OIL FILLING	
04-03	JAUGE NIVEAU HUILE / OIL DIPSTICK	
04-04	FILTRE A HUILE / OIL FILTER	
04-07	RENIFLARD D'HUILE / OIL BREATHER	Rejet à l'air libre / No filter Ø16 I.D
05-01	REPLISSAGE FUEL / FUEL FILLING	
05-04	FILTRE FUEL / FUEL FILTER	
05-05	PREFILTRE FUEL / PREFILTER FUEL	
05-09	VIDANGE FUEL / FUEL DRAIN	Non valable avec / Not valid with ITEM 05-07 (voir page / see sheet 2/2)
07-01	SIMPLE DEMARRAGE / SINGLE STARTING	
08-01	FILTRE A AIR / AIR FILTER	
09-01	SORTIE ECHAPPEMENT / EXHAUST OUTLET	Ø139.7 [5.50] ext. / o.d
16-01	PUPITRE COMMANDE / CONTROL PANEL	Modèle et configuration suivant commande, autre modèle voir page 2/2
16-02	COFFRET DE PUISSANCE / POWER BOX	Panel & materials in accordance with order, other panel see sheet 2/2
16-04	DISJONCTEUR / CIRCUIT BREAKER	
16-05	ARRET D'URGENCE / EMERGENCY STOP	
16-08	SORTIE CABLES PUISSANCE / POWER CABLES OUTLET	** suivant disjoncteur / in accordance with circuit breaker

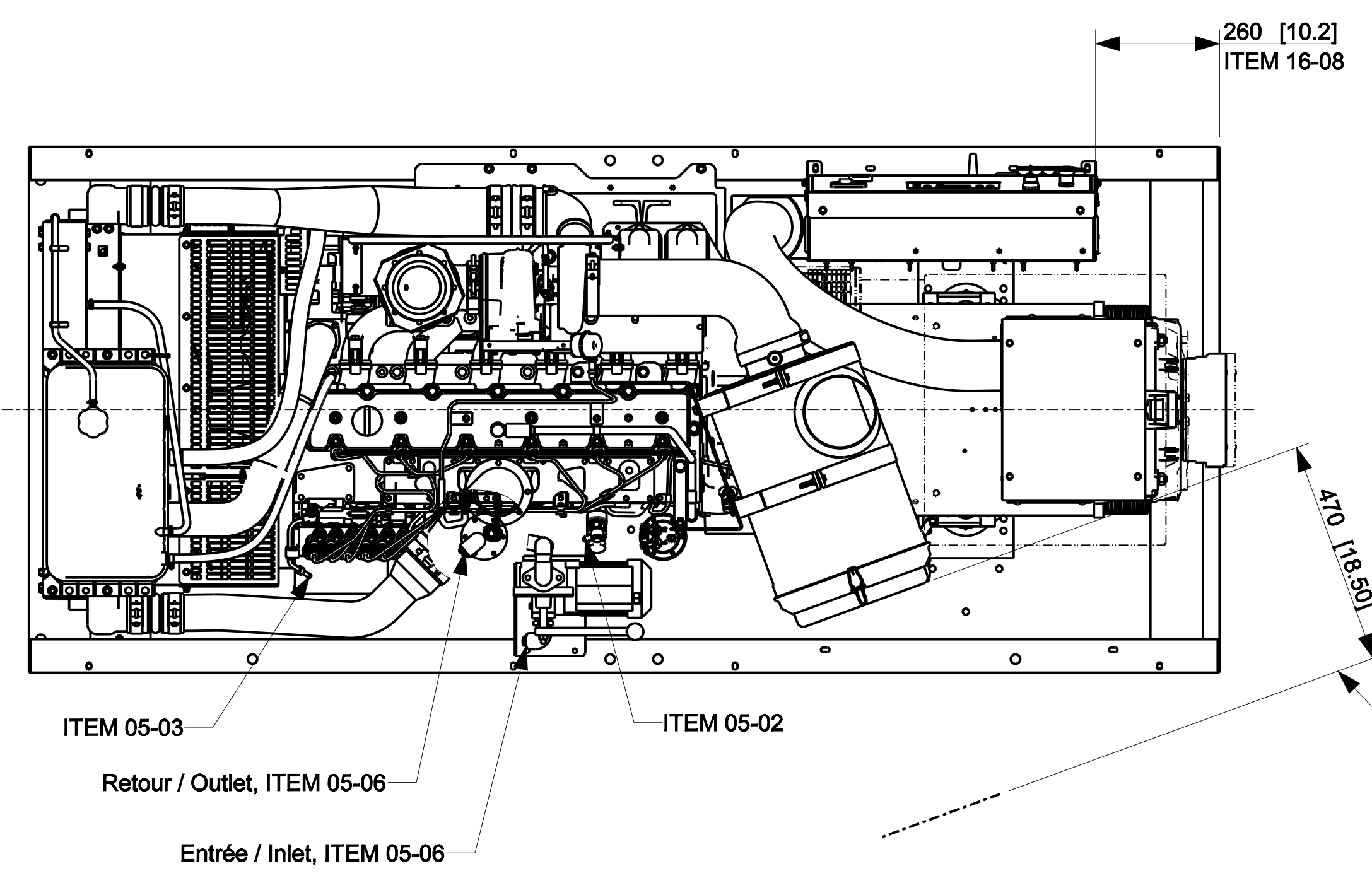
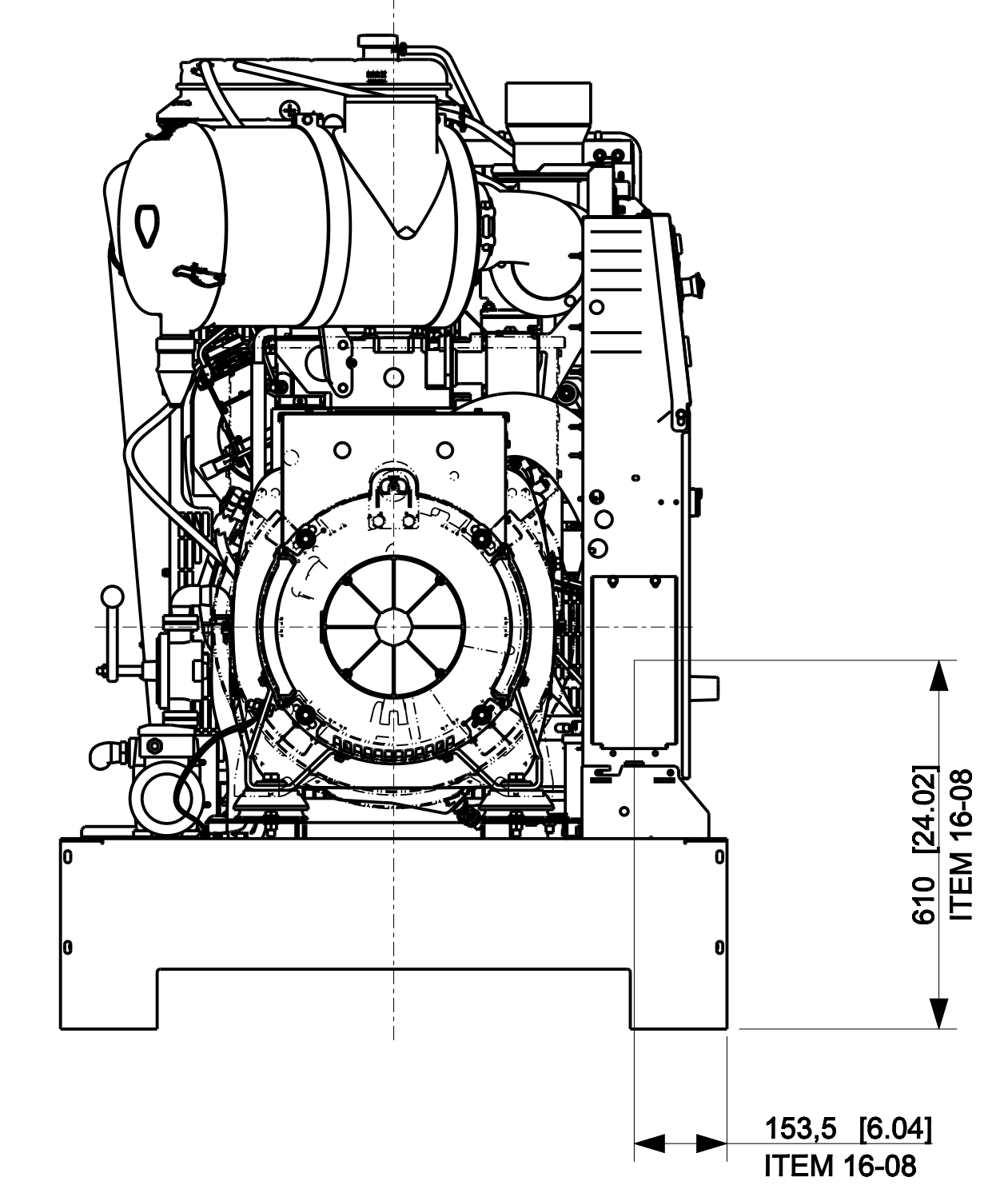
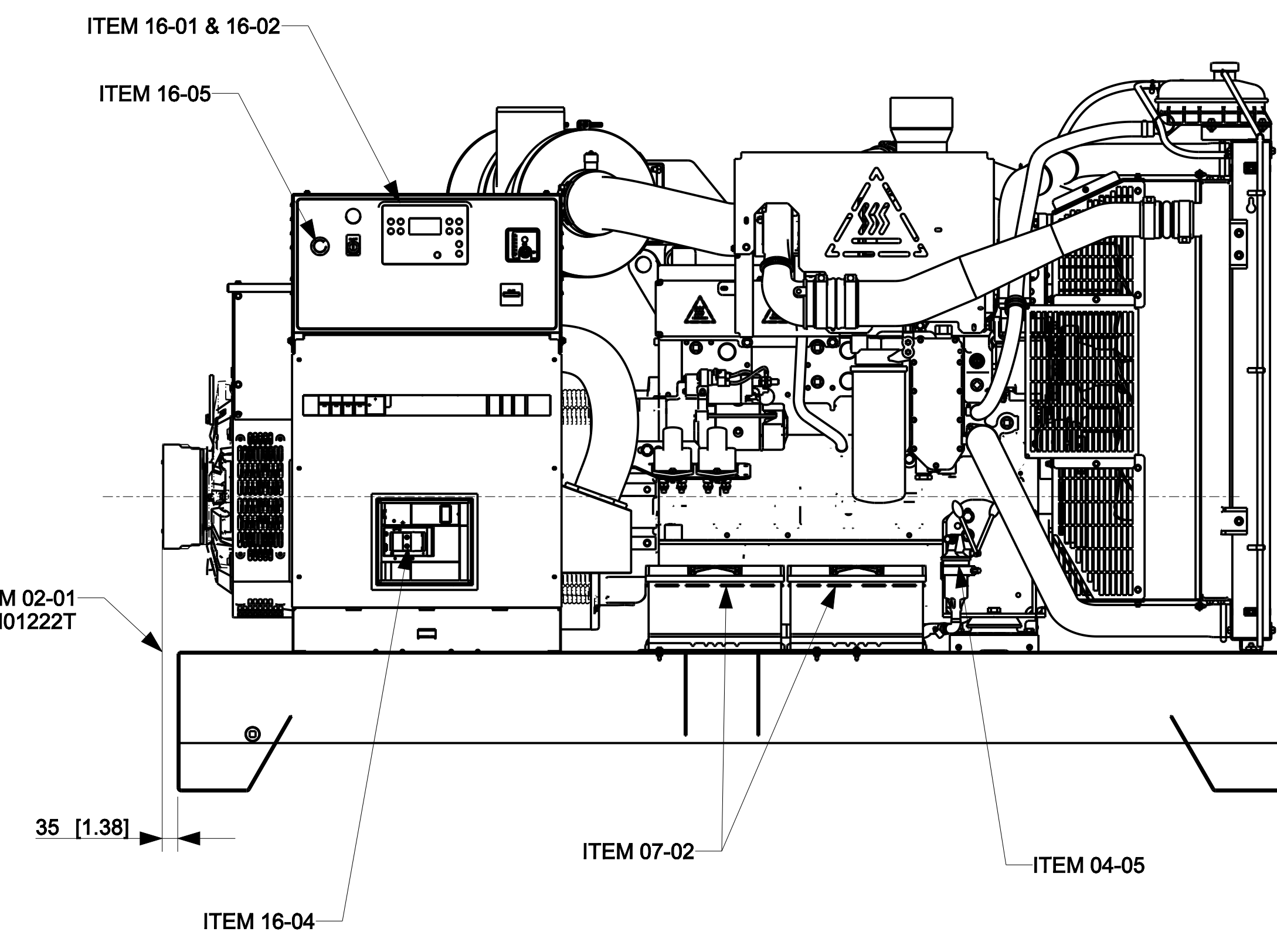
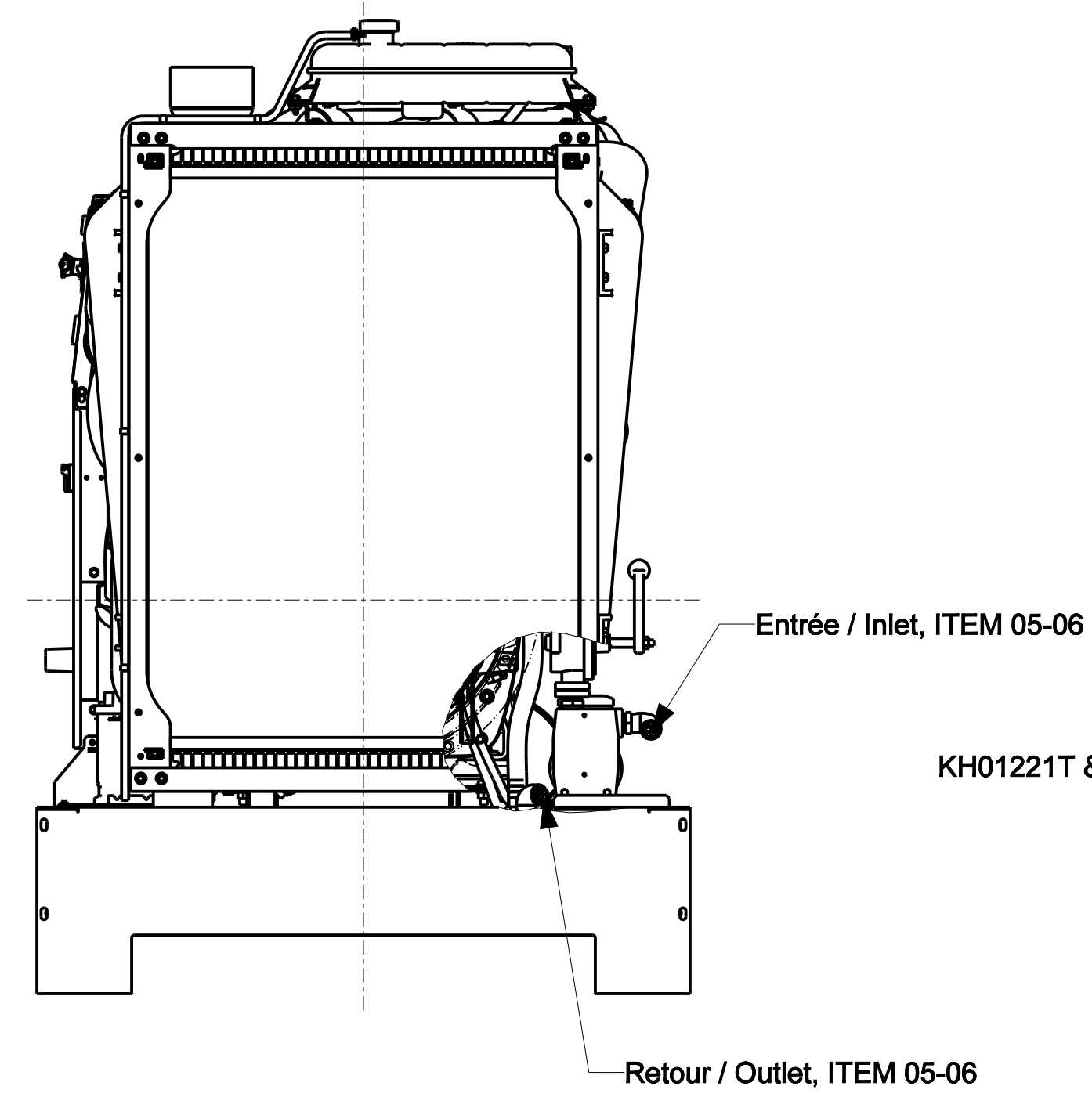
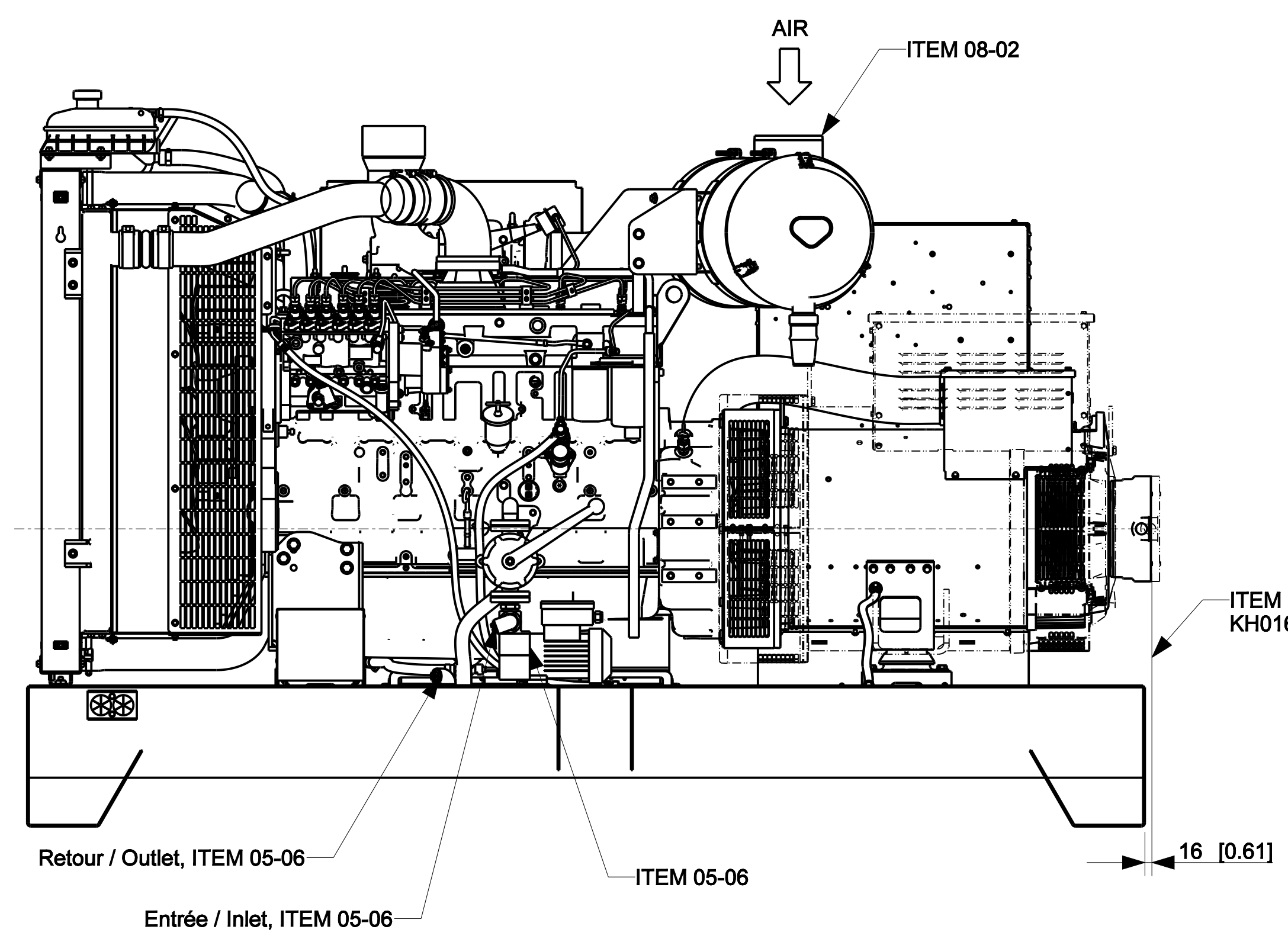
Moteur Engine	Alternateur Generator	Masse (kg) / Weight (lbs) +/- 5%				Centre de gravité - OdM / Center of gravity - Wet			
		Avec réservoir / With fuel tank		Sans réservoir / Without fuel tank		Avec réservoir / With fuel tank		Sans réservoir / Without fuel tank	
		A vide / Dry	OdM / Wet	A vide / Dry	OdM / Wet	Gx (mm/inch)	Gz (mm/inch)	Gx (mm/inch)	Gz (mm/inch)
KD83L06T-AA56A	KH01681T	1760 / 3880.1	2120 / 4673.8	1760 / 3880.1	1820 / 4012.4	1300 / 51	620 / 24	1300 / 51	690 / 27
	KH01221T	1840 / 4056.5	2200 / 4850.2	1840 / 4056.5	1900 / 4188.8	1320 / 52	620 / 24	1330 / 52	690 / 27
KD83L06T-AA56B	KH01221T	1840 / 4056.5	2200 / 4850.2	1840 / 4056.5	1900 / 4188.8	1320 / 52	620 / 24	1330 / 52	690 / 27
	KH01222T	1840 / 4056.5	2200 / 4850.2	1840 / 4056.5	1900 / 4188.8	1320 / 52	620 / 24	1330 / 52	690 / 27

reihko

DATE: 20240225
BY: SOLJAN2025
REVISION: 1
RELEASE FOR PRODUCTION

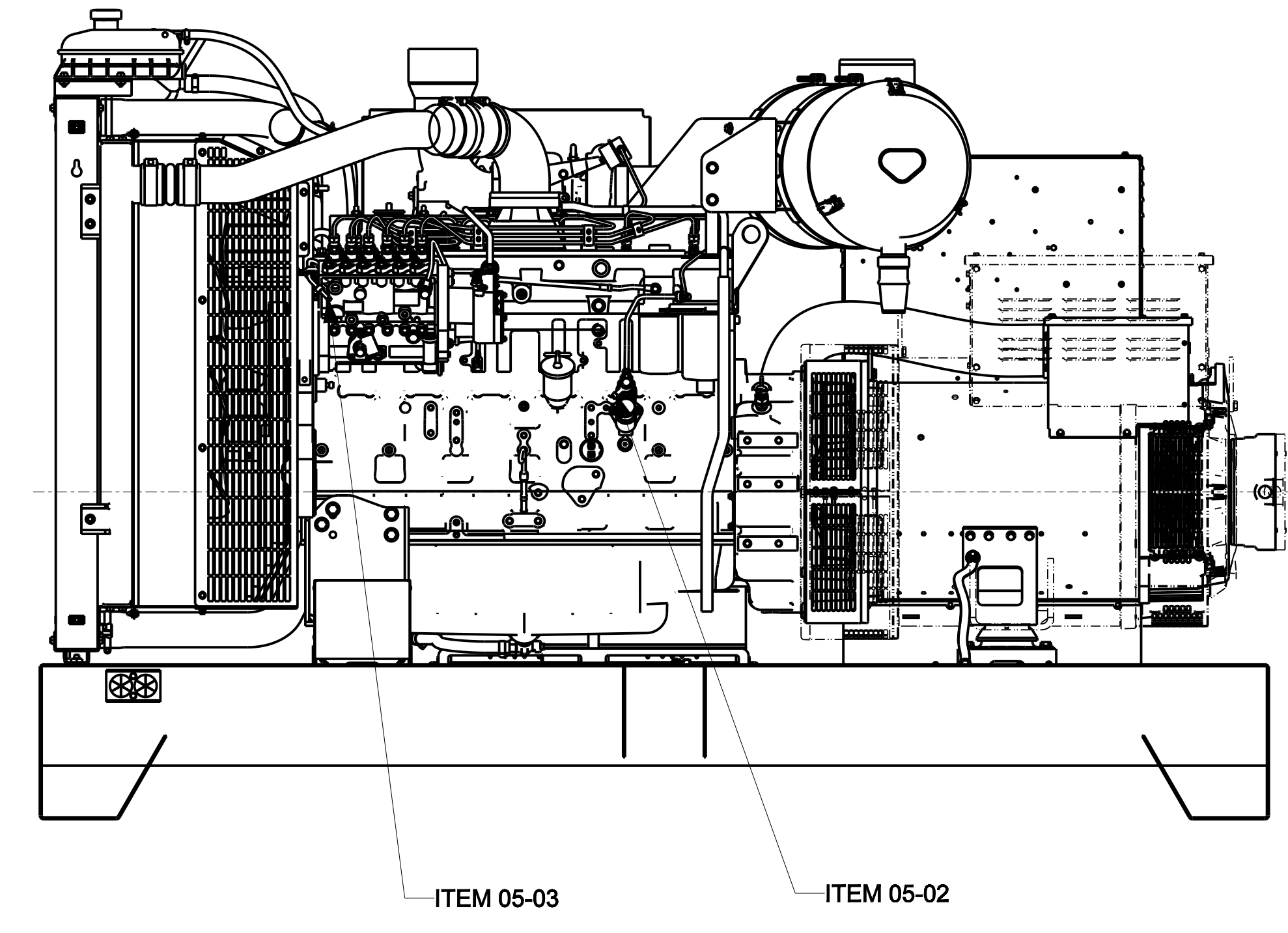
DO NOT SCALE.
THIS ASSEMBLY OR PART MUST BE HANDLED WITH CARE. SEE THE DIMENSIONAL DRAWING FOR UNUSUAL DIMENSIONS.

SCALE: 1:10
DIMENSION PRINT, KD220-KD250
SHEET: 1 OF 3
DWG NO.: 30001471901



ITEM 08-02
DISTANCE NECESSAIRE POUR REMPLACER LA
CARTOUCHE DU FILTRE A AIR
FREE SPACE NEEDED TO REMOVE MAIN ELEMENT
OF AIR FILTER

ITEM 05-07



ITEM	DESCRIPTION	COMMENT.
02-01	PMG	
04-05	POMPE VIDANGE HUILE / OIL DRAIN PUMP	
05-02	ASPIRATION FUEL / ASPIRATION FUEL	Pour / For flexible Ø10 in.
05-03	RETOUR FUEL / FUEL OUTLET	Pour / For flexible Ø08 in.
05-06	REMPLISSAGE AUTO FUEL / FUEL TANK AUTO FILLING	Entrée/Inlet Rp 3/4 (F BSPP) Retour / Outlet Rp 3/4 (F BSPP)
05-07	CONNECTION FUEL RESERVOIR EXT / SEPARATE TANK CONNECTION	
07-02	DOUBLE DEMARRAGE / DUAL STARTING	
08-02	FILTRE A AIR AMBIANCE POUSSIEREUSE / HEAVY DUTY AIR FILTER	
16-01	PUPITRE COMMANDE / CONTROL PANEL	Modèle et configuration suivant commande, autre modèle voir page 1/2
16-02	COFFRET DE PUISSANCE / POWER BOX	Panel & materials in accordance with order, other panel see sheet 1/2
16-04	DISJONCTEUR / CIRCUIT BREAKER	
16-05	ARRET D'URGENCE / EMERGENCY STOP	
16-08	SORTIE CABLES PUISSANCE / POWER CABLES OUTLET	

Ce plan vous est remis à titre indicatif et peut être révisé sans préavis.
This drawing is for informational purposes only and maybe changed whitout notice.

REV	DATE	ON COMPOSITE DWG, SEE PART NO. FOR REVISION LEVEL IF DESCRIBED PART NUMBER APPLIED BY LATEST DRAWING REVISION	BY	THIS ASSEMBLY OR PART MUST COMPLY WITH PER-REG-001 REFERENCE CAD MODEL FOR UNSPECIFIED DIMENSIONS	GROUP	CRITICAL # 2	REP AREA PROTECTION
1	31JAN2025	RELEASE FOR PRODUCTION	LLG			SCALE: 1:10	SHEET: 2 OF 3
DRAWN: LLG				DATE:	DIMENSION PRINT, KD220-KD250		
APPROVED: 2025/12/31				DATE:	DWG NO.: 30001471901		

THIS DRAWING IN DESIGN AND DETAIL IS BOMBARDIER PROPERTY AND MUST NOT BE USED OUTSIDE IN CONNECTION WITH BOMBARDIER WORK. ALL RIGHTS OF DESIGN OR INVENTION ARE RESERVED.

